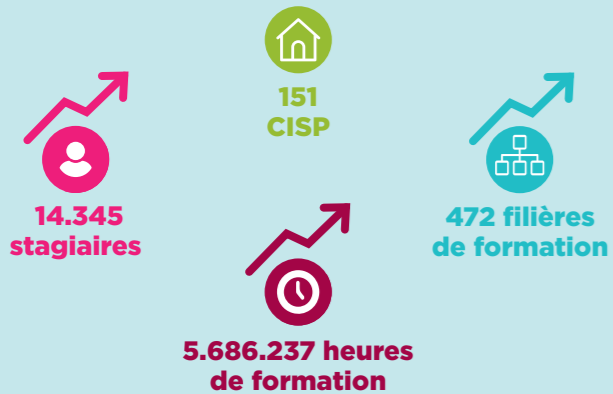




### Chiffres clés 2023



Les centres d'insertion socioprofessionnelle (CISP) sont des opérateurs de **formation** et d'**insertion** qui s'adressent à des adultes majoritairement **demandeurs d'emploi** et **peu scolarisés**.

Ils proposent de l'**orientation professionnelle**, des **formations de base** (alphabétisation, français langue étrangère, remise à niveau...) et des **formations professionnalisantes (métiers)**.

Les CISP offrent un **dispositif de formation personnalisé**, de proximité, avec un **ancrage local fort** qui permet des **perspectives d'insertion à l'emploi plus solides**.

L'**accompagnement psychosocial** constitue un axe très important du travail pour les personnes les plus fragilisées. C'est un outil, parmi d'autres, pour servir notre **mission de (re)mise à l'emploi**, directe ou indirecte. Cet accompagnement sert aussi les deux autres objectifs des CISP que sont l'**émancipation sociale** et le **développement personnel** des stagiaires.

Dans les CISP, nous formons notre public selon deux méthodologies adaptées :

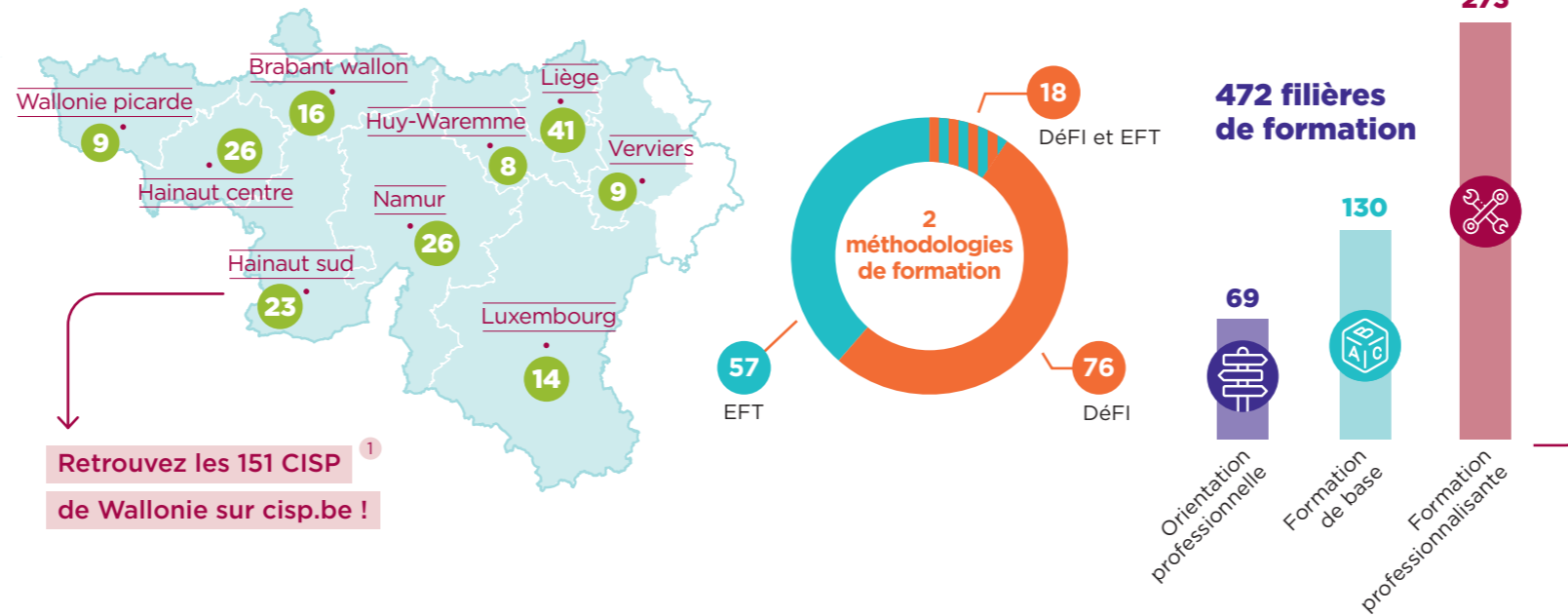
- Au sein des **"entreprises de formation par le travail" (EFT)**, le stagiaire est mis en situation réelle de travail sur le terrain. Il participe, avec son formateur, à l'activité de l'entreprise chez les clients de l'EFT. Il peut aussi réaliser des stages chez des entreprises partenaires.
- Dans les **CISP DéFi**, la **"démarche de formation et d'insertion"** consiste en des cours, des exercices pratiques et éventuellement des stages, une méthode basée sur une pédagogie participative telle que la formation par l'expérience et la pédagogie du projet.

Découvrez plus en détails les méthodes pédagogiques des CISP ainsi que les critères d'admission du public sur le site de l'ASBL qui coordonne le secteur : [interfed.be](http://interfed.be).

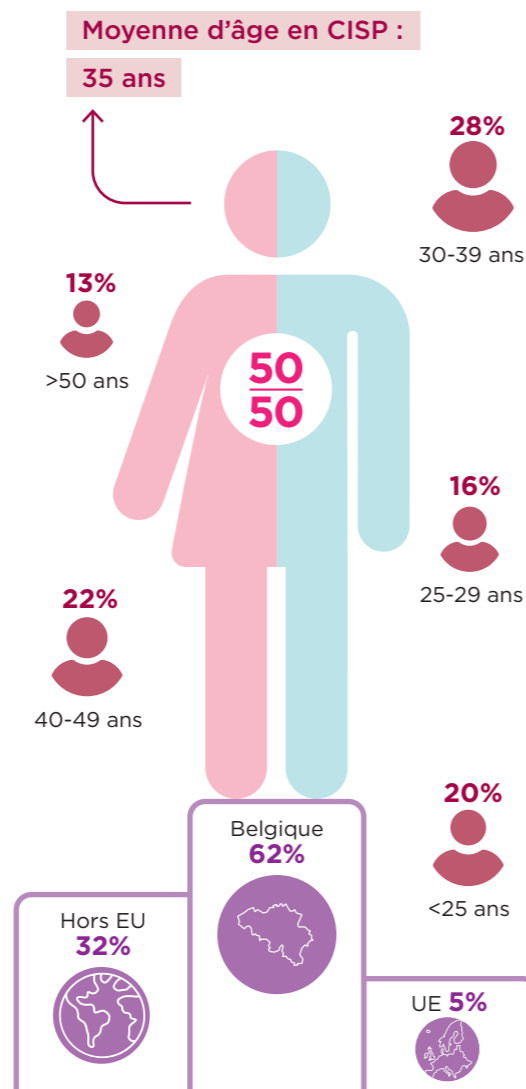
Consultez plus en en détails les chiffres de cette infographie ici : [interfed.be/analyses-statistiques](http://interfed.be/analyses-statistiques)



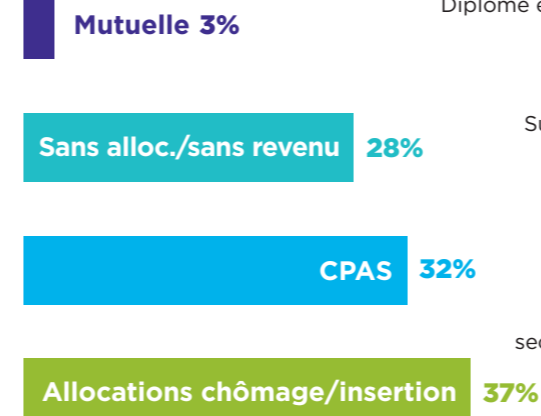
## L'offre de formation CISP en Wallonie



## Carte d'identité des stagiaires en CISP

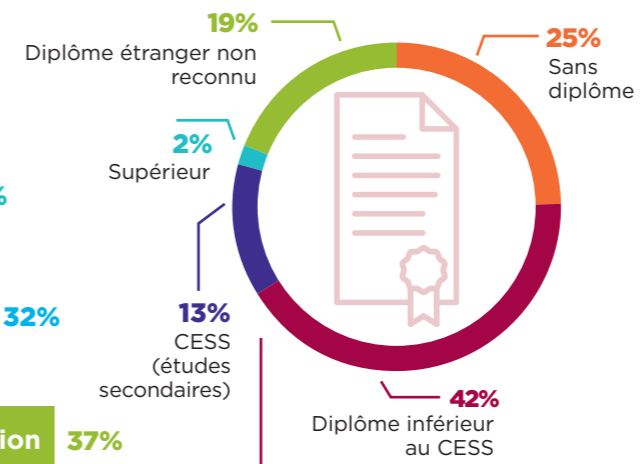


### Ressources financières



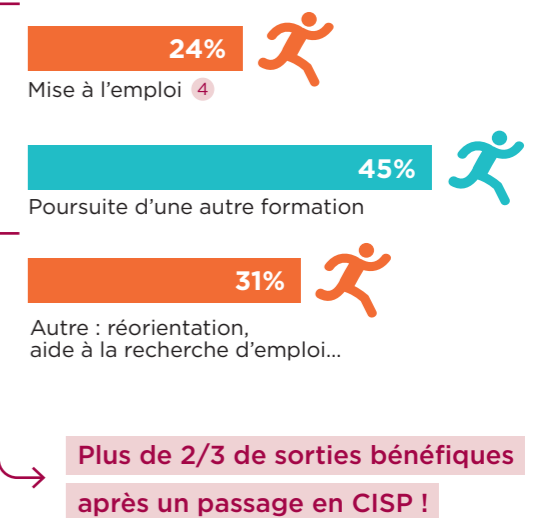
Presque 2/3 des stagiaires ne reçoivent pas d'allocations de chômage/insertion !

### Niveau de diplôme



Plus de 2/3 des stagiaires n'ont pas terminé leurs secondaires !

### Après la formation<sup>3</sup>



<sup>1</sup> Certains CISP proposent des formations sur plusieurs zones géographiques et sont donc comptabilisés plusieurs fois.  
<sup>2</sup> Parmi les stagiaires en CISP on compte aussi 0,5% d'apatrides et 0,5% dont on ne connaît pas la nationalité.  
<sup>3</sup> Ces chiffres ne prennent en compte que les stagiaires qui sont sortis de formation en 2023 et dont on connaît la suite du parcours.  
<sup>4</sup> Le taux de mise à l'emploi varie fortement entre les formations de base (11%), l'orientation professionnelle (17%) et les formations professionnalisantes (42%).