

CISP

centres d'insertion
socioprofessionnelle

2025

Se former autrement dans le Bassin de Liège Périphérie

40 CISP proposent des formations
dans plus de 100 filières pour
les demandeur-euse-s d'emploi dans
le Bassin de Liège (Ville et Périphérie).

En savoir plus sur nos formations ?
Nos conseiller-ère-s sont là pour vous aider !

Cité des Métiers

Allée Zoé Gatti de Gamond, 4/11 • 4000 Liège
info.liège@cdmetiers.be • 04/230.00.02
cdmliege.be



Toutes nos formations en Wallonie
se trouvent sur cisp.be

Les CISP dans le Bassin de Liège Périphérie Lieux de formation

10, 14
Commerce et vente

2, 18
**Communication,
média et multimédia**

2, 5, 7, 12, 13, 15, 17, 20
**Construction
et bâtiment**

6, 11, 12, 13, 18
**Espaces naturels
et espaces verts**

3, 4, 5, 7, 9, 16, 18
Formation de base

1, 3, 4, 5, 7, 12, 14,
19, 20
HORECA

18
**Installation
et maintenance**

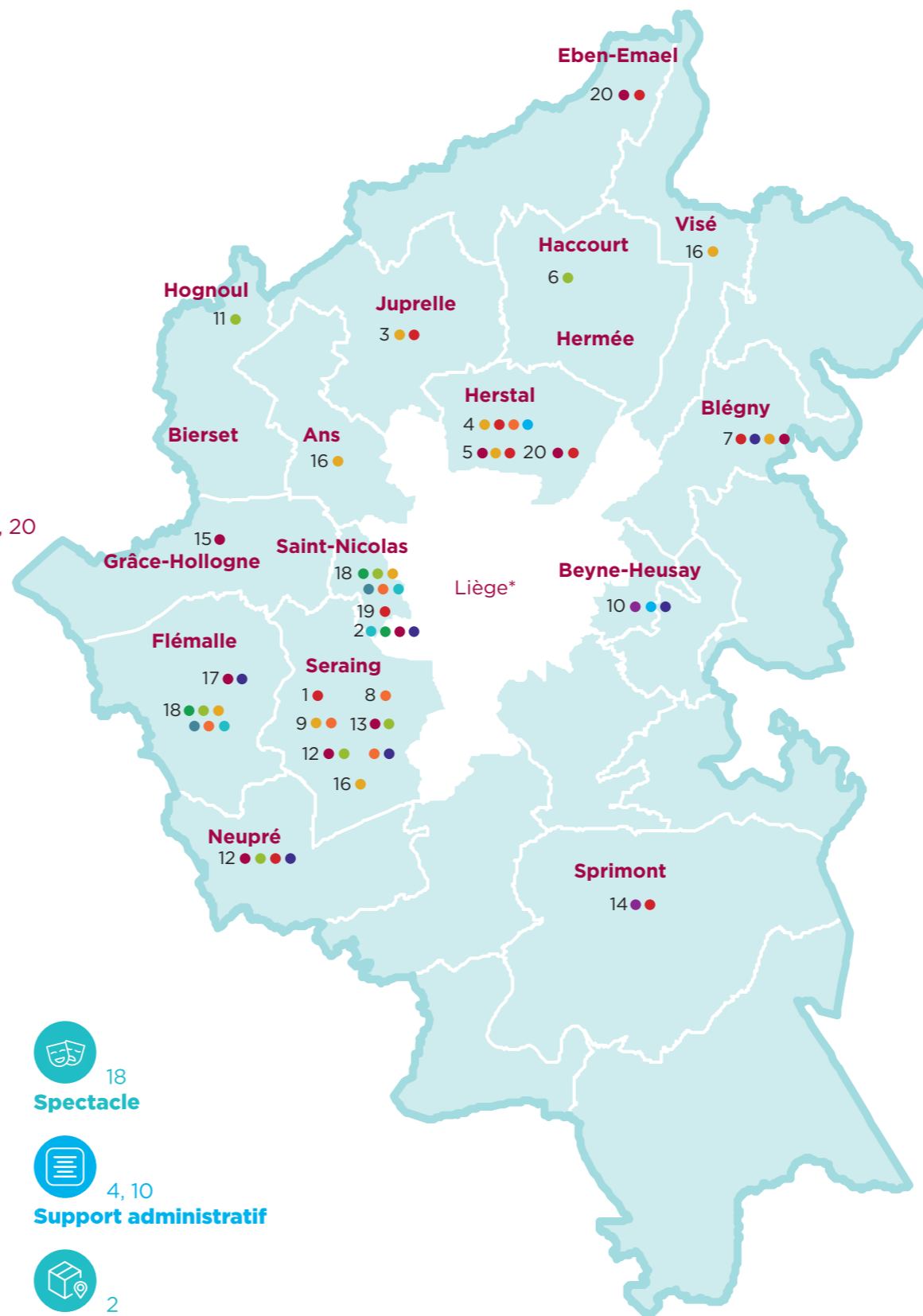
4, 8, 9, 18
Orientation

2, 7, 10, 12, 17
**Service aux personnes
et à la collectivité**

18
Spectacle

4, 10
Support administratif

2
Transport et logistique



*Les centres de Liège Ville et leurs offres de formation
sont présentés sur la carte de Liège Ville.

**1 > Acacia
Seraing**
04/337.72.12
secretariat@acaciaasbl.be
www.acaciaasbl.be

**2 > AID Alter form
Liège**
04/234.71.30
alterform@mocliege.org
www.alterform.be

**3 > CALIA
Juprelle**
04/223.43.18
cisp@calia-asbl.be
www.calia-asbl.be/cisp

**4 > Charlemagn'rie
Herstal**
04/240.57.20
info@charlemagnrie.be
www.charlemagnrie.be

**5 > CPAS de Herstal
(Atelier 4040 et HO.RE.SOL)
Herstal**
04/256.89.32
formations@cpasherstal.be
www.herstal.be/ma-ville/
social/cpas/aides-individuelles/
reinsertion-socio-professionnelle
FB : @Atelier 4040,
@Horesol CPAS de Herstal

**6 > Cynorhodon
Haccourt**
04/374.14.44
secretariat@cynorhodon.be
www.cynorhodon.be

**7 > EUX-RECA
Blégny**
0486/31.56.23
info@euxreca.be
euxreca.be

**8 > Form'Anim
Seraing**
04/338.16.35
info@formanim.be
www.formanim.be

**9 > Formathe
Seraing**
04/344.43.74
secretariat@formathe.net
www.formathe.net

**10 > Gavroche
(CPAS de Beyne-Heusay)
Beyne-Heusay**
04/228.82.76
Marie-Pierre.Desmergers@
beyne-heusay.be
cpas.beyne-heusay.be/fr/
services/cisp-gavroche

**11 > La Bourrache
Hognoul**
04/341.00.14
info@labourrache.org
www.labourrache.org

**12 > Le Cortil
Neupré
Seraing**
04/371.55.30
04/338.09.50
formation.lecortil@cortigroupe.be
www.cortigroupe.be/formation

**13 > Le Coudmain
Seraing**
04/336.31.90
info@coudmain.be
www.coudmain.be

**14 > Le Pont
Sprimont**
04/382.35.05
secretariat@lepontbio.be
lepontbio.be

**15 > EFT Construct
Bierset**
04/250.11.68
eftconstruct@skynet.be
www.eftconstruct.com

**16 > Lire et Écrire
Liège - Huy - Waremme
Ans, Seraing et Visé**
04/226.91.86
liege.huy.waremme@
lire-et-ecrire.be
www.lire-et-ecrire.be/
liegehuywaremme

**17 > Mobitex
Flémalle**
04/234.39.18
info@mobitex.be
www.mobitex.be

**18 > Perspectives
Flémalle,
Saint-Nicolas**
04/267.68.40
info@performat.be
www.performat.be

**19 > Régie des Quartiers
de Saint-Nicolas
Saint-Nicolas**
04/234.21.34
rqasbl@saint-nicolas.be
www.saint-nicolas.be/vie-
communale/autres-services/
la-regie-des-quartiers

**20 > Work'inn
Herstal - Eben-Emael**
04/248.89.36
eft.workinn@aigs.be
www.workinn.be

Filières de formation CISP

Liège périphérie



Commerce et vente

Gavroche (CPAS de Beyne-Heusay) (10)

Couture/vente
Vente de vêtements
Beyne-Heusay

Le Pont (14)

Vente
Sprimont



Communication, média et multimédia

Perspectives (18)

(Web)radio et community management
Réalisation multimédia et création web
Flémalle



Construction et bâtiment

AID Alter Form (2)

Ouvrier-ère gros œuvre de la construction
Saint-Nicolas

CPAS de Herstal (Atelier 4040) (5)

Maçonnerie, menuiserie, peinture, éco-construction et upcycling
Herstal

EFT Construct (15)

Métiers du Bâtiment
Bierset

Eux-Reca (7)

Rénovation de bâtiment
Blégny

Le Cortil (12)

Rénovation du bâtiment
Neupré

Le Coudmain (13)

Métiers du bâtiment
Soudure-ferronnerie
Seraing

Mobitex (17)

Parachèvement du bâtiment : Menuiserie - Peinture et décoration
Flémalle

Work'inn (20)

Fil-à-Plomb : manœuvre polyvalent-e en entretien et rénovation de bâtiment
Herstal



Espaces naturels et espaces verts

Cynorhodon (6)

Horticulture durable
Aménagement et entretien de parcs et jardins
Maraîchage agroécologique
Haccourt



La Bourrache (11)

Entretien de parcs et jardins
Maraîchage biologique
Hognoul

Le Cortil (12)

Espaces verts
Neupré

Le Coudmain (13)

Métiers de l'environnement
Seraing

Perspectives (18)

Viticulture
Flémalle



Formation de base

CALIA (3)

Remise à niveau et projet de réinsertion
(EP Lantin et EDS de Paifve)
Juprelle

Charlemagn'rie (4)

Français - mathématiques orientés métiers
Herstal

CPAS de Herstal (Atelier 4040 et HO.RE.SOL) (5)

Français langue étrangère
Herstal

Eux-Reca (7)

Digistart : formation de base au numérique
Blégny

Formathé (9)

Français langue étrangère niveau débutant et Citoyenneté
Seraing

Lire et Ecrire Liège - Huy - Waremme (16)

Alphabétisation pour adulte peu ou pas scolarisé-e dans sa langue maternelle en difficulté avec l'oral/l'écrit de la langue française
Ans, Seraing et Visé

Perspectives (18)

Alphabétisation
Français langue étrangère B1 orienté Emploi
Flémalle



HORECA

Acacia (1)

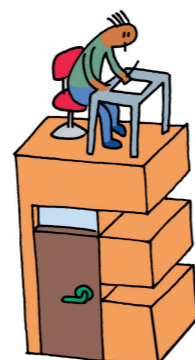
Horeca
Seraing

Charlemagn'rie (4)

Formation de base aux métiers de bouche
Herstal

CPAS de Herstal (HO.RE.SOL) (5)

Commis de cuisine, commis de salle et technique de conserverie
Herstal



EUX-RECA (7)

Commis de cuisine et de salle
Blégny

Le Cortil (12)

Confection de sandwiches, salades et petite restauration
Neupré

Le Pont (14)

Boulangerie - pâtisserie
Sprimont

Régie des Quartiers de Saint-Nicolas (19)

Commis de salle
Commis de petite restauration
Saint-Nicolas

Work'inn (20)

Horeca : cuisine de collectivité, service traiteur, restauration et accueil touristique
Herstal - Eben-Emael



Installation et maintenance

Perspectives (18)

Maintenance informatique et administration système
Flémalle



Orientation

Charlemagn'rie (4)

Français - mathématiques orientés métiers
Herstal

Form'Anim (8)

Tremplin formation - Emploi à l'Horizon
Seraing

Formathé (9)

M'orienter vers un métier à l'aide de l'informatique
Bouge-toi pour un emploi !
Seraing

Perspectives (18)

Bilan et projet
Flémalle



Service aux personnes et à la collectivité

AID Alter Form (2)

Aide-soignant-e (tronc commun, spécialisation et nouveaux actes délégués)
Saint-Nicolas

EUX-RECA (7)

Couturier-ère/retouche textile
Blégny

Gavroche (CPAS de Beyne-Heusay) (10)

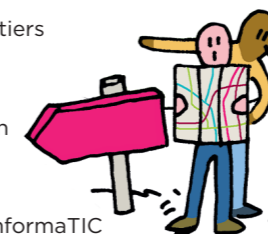
Services aux personnes : nettoyage et blanchisserie
Beyne-Heusay

Le Cortil (12)

Technicien de surface et aide en buanderie
Neupré

Mobitex (17)

Services de proximité : nettoyage et couture
Flémalle



Spectacle

Perspectives (18)

Régie de spectacles son et lumière
Saint-Nicolas



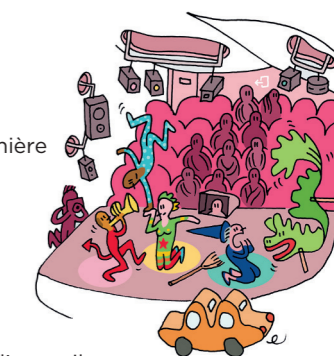
Support administratif

Charlemagn'rie (4)

Employé-e administratif-ve et d'accueil
Herstal

Gavroche (CPAS de Beyne-Heusay) (10)

Agent-e de centre d'appels, agent-e administratif-ve, agent-e d'accueil - call center
Beyne-Heusay



Les CISP c'est quoi ?

Les Centres d'insertion socioprofessionnelle (CISP) sont des opérateurs de formation et d'insertion socioprofessionnelle.

Ils proposent de l'orientation professionnelle, des formations de base (alphabétisation, français langue étrangère, remise à niveau) et des formations à un métier.

Un accompagnement psychosocial spécifique aux CISP est mis en place où le formateur/la formatrice va prendre en compte la personne dans sa globalité et développer une approche personnalisée.

Les formations sont construites avec des pédagogies alternatives et novatrices qui ont pour but d'ouvrir le champ des possibles des apprenant-e-s.

Qui peut suivre une formation dans un CISP ?

- Ces formations s'adressent principalement aux demandeur-euse-s d'emploi peu scolarisé-e-s.
- Elles sont également accessibles entre autres aux personnes relevant de l'INAMI ou de l'AVIQ, aux personnes incarcérées, aux personnes étrangères,...