

L'essor

Exp. L'Interfédé
Rue Marie-Henriette 19-21 • 5000 Namur

La revue trimestrielle
du secteur de l'insertion
socioprofessionnelle
Trimestriel • 3^e trimestre 2024

NUMÉRO
109

Programme
de formation et
d'accompagnement
2024-2025
de l'Interfédé



À destination
des
travailleur·euse·s
des CISP

La formation continuée, un maillon essentiel de l'identité CISP

N'en déplaise aux mauvaises langues, les CISP sont des opérateurs de formation performants, essentiels dans le paysage de l'insertion professionnelle et sociale. En offrant des opportunités de remobilisation, d'accompagnement et de formations qualifiantes ou non à des personnes très éloignées de l'emploi et souvent marginalisées, en favorisant leur montée en compétences et leur autonomisation, nous contribuons à une société plus équitable, où chacun a la chance de développer son potentiel et de participer activement à la vie économique.

Pour atteindre ces objectifs de formation, d'insertion et d'émancipation des personnes, ceux et celles qui travaillent dans nos centres ont à cœur de progresser et d'acquérir de nouvelles compétences en s'adaptant aux avancées technologiques et aux nouvelles opportunités qu'elles apportent. Les directions des centres sont attentives à la motivation et la satisfaction de leurs travailleurs et les soutiennent dans leur développement professionnel. Ils font de la formation continuée une priorité car elle est un des piliers de la qualité de l'action des CISP.

Ceux-ci sont en effet soucieux de garantir l'efficacité de leurs activités, d'améliorer constamment leurs services, de répondre au mieux aux besoins de leurs stagiaires et d'adapter leurs programmes aux évolutions du marché du travail et aux besoins des personnes pour leur permettre d'être davantage des actrices actives de la société.

Attentifs à optimiser les parcours de formation, à garantir la pertinence des compétences enseignées et à suivre l'évolution des stagiaires lors de leur passage dans les centres, les CISP impliquent leur personnel dans les démarches d'amélioration continue et valorisent leurs contributions.

Celui qui pense qu'un formateur ou une formatrice en centre d'insertion socioprofessionnelle est un formateur ou une formatrice au rabais se trompe lourdement. Son rôle est crucial dans l'accompagnement des individus vers la réinsertion. Pour le remplir, il s'agit de posséder un ensemble de qualités bien spécifiques. Il faut d'abord avoir des compétences pédagogiques concrètes à l'accompagnement personnalisé en CISP pour transmettre en s'adaptant aux différents profils d'apprenants. Ensuite, il est nécessaire de posséder une solide connaissance des métiers, des compétences requises pour ceux-ci, des évolutions du marché du travail et des besoins des employeurs mais aussi de l'environnement dans lequel vivent les personnes accompagnées. Celles-ci sont à compléter par celles des dispositifs d'insertion, des politiques de l'emploi et des ressources disponibles.



Attention à ne pas oublier la dose indispensable d'empathie et de capacité d'écoute à la base du climat de confiance propice à l'apprentissage et à la motivation de bénéficiaires rencontrant des difficultés personnelles et socioprofessionnelles de plus en plus complexes. Bien entendu, des capacités d'adaptation pour ajuster ses méthodes pédagogiques et son approche en fonction des caractéristiques de chaque individu et des situations rencontrées sont incontournables. Que dire de la patience et de la persévérance pour accompagner les stagiaires dans la durée, malgré les obstacles importants qu'ils rencontrent et du don pour motiver, encourager, inspirer, valoriser chacun et chacune dans ses petites et ses grandes victoires ?

Aujourd'hui, la maîtrise des outils numériques, comme les plateformes de formation en ligne, les logiciels pédagogiques, et les outils de communication à distance, est également indispensable dans le cadre d'une fonction d'accompagnateur (formateur, agent d'insertion, accompagnateur social, agent administratif...) en CISP.

Et pour s'insérer dans une équipe pluridisciplinaire, il faut avoir développé un grand sens de la coopération. Ceci sans oublier le sens de l'organisation, la résilience et la gestion du stress.

C'est pourquoi, la formation continuée adaptée et spécifique à notre secteur proposée par l'Interfédé a tant d'importance parce qu'elle s'adapte à la spécificité des méthodologies déployées en CISP, innovantes et personnalisant la formation et l'accompagnement de personnes adultes très éloignées de l'emploi. Son programme balise la connaissance du secteur et du public CISP, les compétences métier des différentes fonctions actives dans nos centres, le développement d'une boîte à outils pédagogiques et numériques qui nous est propre, la question de la reconnaissance des acquis d'apprentissage de nos stagiaires, etc. Le tout est, par ailleurs, centré sur le réseautage, le partage de bonnes pratiques au travers de groupes de travail diversifiés et productifs.

"La prospérité économique d'un pays dépend de sa capacité à innover et à s'adapter, et cela nécessite un investissement constant dans l'éducation et la formation continue."

— Klaus Schwab, fondateur et président exécutif du Forum économique mondial.

On ne saurait mieux dire ! ●



FRÉDÉRIC ANDRIEN

Président de l'Interfédé



Un programme de formation et d'accompagnement 2024-2025 ancré dans la nouveauté !

C'est avec beaucoup de joie que la nouvelle équipe pédagogique de l'Interfédé vous dévoile le programme de formation et d'accompagnement 2024-2025 des travailleur·euse·s des CISP dans cette 109^e publication de l'Essor !

Au programme cette année, vous retrouverez d'abord vos formations incontournables sur la **connaissance du secteur** : CISP Quesako, les statuts des stagiaires, stages en entreprise. De quoi permettre à la nouvelle génération qui rejoint les rangs de l'insertion socioprofessionnelle de plonger dans l'histoire et la compréhension des CISP et de prendre ses marques dans la réglementation qui régit le secteur.

Le programme ne fera pas non plus l'impasse sur **nos métiers**, le cœur de notre activité. Formation de base pour les formateur·rice·s et ses modules complémentaires pour acquérir une autorité bienveillante, construire une séquence pédagogique ou évaluer les compétences de vos stagiaires sont à nouveau disponibles. Et au vu de la demande, la formation "Exercer une fonction administrative en CISP" revient aussi.

Si l'an dernier l'attention avait été portée sur les coordinateur·rice·s pédagogiques, cette fois, la part belle est donnée aux directeur·rice·s des CISP : considérant que le bien-être des travailleur·euse·s passe aussi par celui de ses dirigeant·e·s, comment diriger sans (s') épuiser ?

Autre nouveauté, deux GEP (groupe d'échange de pratique) vous seront proposés pour répondre aux réalités bien spécifiques des formateur·rice·s des savoirs de base d'une part, et des formateur·rice·s en EFT d'autre part. Une occasion d'échanger sur sa réalité quotidienne avec des pairs d'autres centres et de découvrir de nouvelles pistes de travail !

Face aux difficultés ou interrogations qui se présentent dans vos pratiques, ce programme vous permettra encore de développer votre **boîte à outils** ! Comment accompagner des stagiaires présentant des difficultés de santé mentale ? Comment gérer les conflits ? Et former en prison ? Comment s'y retrouver dans les méandres du milieu carcéral ? Autant de thématiques qui seront abordées au travers des formations. Et pour répondre à l'actualité du transfert des données stagiaires dans le RAFL, un accompagnement concret vous est proposé autour de la déontologie et du secret professionnel.

Ce programme mettra aussi à l'honneur l'accompagnement en **orientation** et la ludopédagogie (des supers jeux à découvrir et à recevoir !) sans oublier la formation aux nouvelles technologies **numériques** devenues incontournables (intelligence artificielle, Genialy, réalité virtuelle...) développés dans le cadre de nos projets soutenus par le FSE+. Et quand les deux collaborent, un GEP orientation et numérique voit le jour !

Notons aussi que vous pourrez encore profiter jusqu'à la fin 2024 de groupe de travail et GEP autour des **référentiels**. Une visite de centre de **validation des compétences** est également prévue à la rentrée.

Et puisqu'il est de coutume de laisser le meilleur pour la fin, cette introduction ne pouvait se conclure que par **deux grandes annonces** !

2024 inaugurera notre toute nouvelle plateforme de formation en ligne, la "**PédaTech CISP**" ! Ne ratez surtout pas son lancement le 3 octobre 2024, l'occasion de découvrir ce nouvel outil pédagogique de l'Interfédé pour les CISP...et d'ici là, Aurélien AZEROUAL vous en dit déjà plus dans cet Essor.

Enfin et non des moindres, nous vous annonçons également qu'un **Salon de l'Orientation** sera organisé par l'Interfédé le **14 octobre 2025**. SAVE THE DATE ! Et plus d'infos dans les prochaines pages !

Au plaisir de vous rencontrer ou de vous retrouver au cours de ce programme 2024-2025 !

L'équipe pédagogique de l'Interfédé



Une équipe pédagogique renouvelée à l'Interfédé !

Profitez encore de cet Essor pour vous présenter l'équipe pédagogique de l'Interfédé. Car c'est elle qui construit ce programme tout au long de l'année au sein de son "GT péda", accompagnée des représentantes pédagogiques des fédérations, en cherchant à coller au plus près de vos réalités et des difficultés que vous rencontrez dans vos métiers. En outre, chaque activité de formation ou d'accompagnement est chapeautée par un membre de l'équipe dans son rôle de référent, de l'organisation pratique à l'accompagnement pédagogique. Vous aurez donc sans doute l'occasion de nous rencontrer lors d'une formation.

Afin de vous permettre de mieux cerner nos missions et projets respectifs, l'équipe pédagogique renouvelée se présente !



J'ai rejoint l'Interfédé en janvier 2024. Outre la gestion d'équipe, j'ai pour missions principales la politique de formation continuée des travailleurs du secteur et l'élaboration du programme de formation et d'accompagnement. Je coordonne aussi le dispositif de formation des formateurs et le projet FSE+ transitions numériques et vertes. Curieuse, j'aime aller à la rencontre des êtres humains et découvrir leurs vécus pour contribuer à donner à chacun l'environnement et les ressources pour développer son plein potentiel. Alors, au plaisir de vous rencontrer et de vous découvrir !

Aurore ANDRE, Coordinatrice pédagogique
aurore.andre@interfedeb.be



Au sein de l'équipe, j'ai différentes casquettes : animation du module "Être formatrice ou formateur dans un CISP", référente pédagogique pour différentes activités de formation du programme et tous les mois, je viens virtuellement à votre rencontre au travers de notre Newsletter "Les Actus de la formation". Enfin, je collabore au projet FSE+ transition numérique et développement durable.

Astrid MOKOKO, Responsable de projets pédagogiques
astrid.mokoko@interfedeb.be



J'anime des sessions d'accompagnement à destination des professionnels de l'orientation. Formée à la ludopédagogie, j'essaie de vous faire partager ma passion lors d'accompagnements. L'orientation étant toujours en évolution, je réalise une veille pour vous proposer des outils récents et variés au sein de l'Outilthèque. Je participe aussi à différents groupes de travail (référentiel, programme de formation des professionnels de l'orientation...). Une idée, un outil à partager... contactez-moi !

Corinne TIMMERMANS, Responsable de projets pédagogiques - Orientation
corinne.timmermans@interfedeb.be



Mon travail consiste à comprendre les besoins des formateurs et à les aider à créer des projets innovants dans les domaines passionnants du numérique et du développement durable. J'organise aussi des formations pour renforcer les compétences des équipes. En ce moment, je suis très enthousiaste à l'idée de lancer notre nouvelle plateforme PédaTech CISP en octobre prochain ! Pour collaborer sur un projet ou pour avoir de l'aide dans le numérique ou le développement durable, contactez-moi !

Aurélien AZEROUAL, Responsable de projets pédagogiques numériques et développement durable
aurelien.azeroual@interfedeb.be



A l'Interfédé depuis 2004, ma passion pour la formation des adultes reste vive ! Mes activités actuelles : codévelopper des activités autour de l'orientation, des transitions numériques ou vertes et de la formation des formateurs (dont la formation technique). Je représente aussi le secteur CISP dans des instances de la formation des adultes et des travailleurs du secteur et enfin, je participe à la réflexion et valorisation de la formation par le travail. La formation est mon métier car j'apprécie nouer des liens, créer de nouveaux partenariats, innover et créer les conditions pour permettre aux travailleurs d'apprendre selon leurs besoins et leurs aspirations... au service des stagiaires et de la qualité de leur accompagnement.

Marina MIRKES, Coordinatrice pédagogique
marina.mirkес@interfedeb.be

Et pour toute question relative à une formation ou un accompagnement, contactez-nous via formation@interfedeb.be (ou au 081/74.32.00).

Les relais pédagogiques des fédérations, membres du GT péda de l'Interfédé :

Salima Amjahad, permanente pour AID - salima.amjahad@aid-com.be

Laura Fournaux, permanente pour Lire et Ecrire en Wallonie - laura.fournaux@lire-et-ecrire.be

Céline Lambeau, permanente pour CAIPS - celine.lambeau@caips.be

Anne Lambert, permanente pour Unessa - anne.lambert@unessa.be

Marie Ledent, permanente pour ALEAP - m.ledent@aleap.be

Comment s'inscrire à une formation ou un accompagnement de l'Interfédé ?

> **Votre inscription se fait en quelques clics seulement sur le site de l'Interfédé :**
www.interfedeb.be

Rendez vous sur <https://www.interfedeb.be/programme-de-formation/>, vous y retrouverez toutes les formations ou accompagnements proposés pour l'année académique en cours.

> Choisissez la session qui vous intéresse, et dans sa présentation, cliquez sur le bouton **"S'inscrire en ligne"** qui vous redirigera directement vers l'inscription. Les codes

d'accès demandés sont attribués à chaque CISP. Vous ne les connaissez pas ? Pas de panique ! Contactez l'Interfédé et nous vous les renverrons aussitôt !

> Ensuite, chaque participant·e s'inscrit et **complète le formulaire** en ligne.

> Une fois envoyé, vous recevez **un mail de bonne réception de votre demande.**

> **Et le tour est joué !**

La **confirmation de votre inscription** et de l'organisation de session avec toutes ses infos pratiques vous sera envoyée **au plus tard 10 jours avant la première journée** par

mail (personnel ou au centre, selon l'adresse renseignée).

Une **attestation de participation** sera délivrée en fin de session à chaque participant·e présent·e.

Pour celles et ceux qui n'auraient pas la capacité d'effectuer leur inscription en ligne, un formulaire d'inscription téléchargeable est disponible sur le site et peut nous être renvoyé à formation@interfedeb.be.

Toutes ces infos pratiques et bien d'autres sont à retrouver sur www.interfedeb.be/infos-pratiques/

Comment être informé·e des nouveautés ou actus de formation et d'accompagnement ?

> **Votre programme dans L'ESSOR !**

Une fois par an à la rentrée, nous vous présentons le nouveau programme de formation et d'accompagnement des travailleur·euse·s des CISP dans l'ESSOR, la revue trimestrielle du secteur de l'insertion socioprofessionnelle. Les trois autres numéros de l'année vous proposent des informations sur l'évolution du secteur et sur des sujets qui font l'actualité. L'Essor existe en format papier ou électronique et il est disponible dans chaque centre ainsi que sur le site [interfedeb.be](https://www.interfedeb.be).

Vous souhaitez recevoir votre propre version ? Demandez-là à infos@interfedeb.be !

> **Les "Actus de la Formation" : votre Newsletter mensuelle !**

En vous inscrivant aux Actus de la Formation, soyez certain·e de recevoir chaque mois toutes les informations sur vos formations, accompagnements, GEP, matinales... ainsi que sur toutes les nouvelles sessions ou nouveautés ! Découvrez aussi les actualités de formation de nos partenaires et toutes les News du secteur des CISP !

N'attendez plus, inscrivez-vous à la Newsletter des "Actus de la Formation" sur notre site [interfedeb.be](https://www.interfedeb.be) ou via l'adresse formation@interfedeb.be !

> **Votre site de référence : www.interfedeb.be !**

Sur le site de l'Interfédé, retrouvez **l'agenda de vos formations et accompagnements** et la possibilité de vous y inscrire en quelques clics !

En plus, découvrez la rubrique **"Épinglé pour vous"** qui rassemble des offres de formation, des infos et lectures pertinentes que nos partenaires ou des opérateurs de formation nous communiquent.

Et restez informé·e de toutes les nouvelles du secteur des CISP dans la rubrique **"Nos actualités"**.

Comment financer votre formation continuée ?

Vos formations, accompagnements, GEP requièrent le paiement de **frais de participation (PAF)**. Ils sont à verser dès réception de la facture. En cas **d'absence** et de désistement, il est obligatoire de nous avertir **au plus vite à formation@interfedeb.be** (ou 081/74.32.00). Le PAF ne sera pas remboursé en cas de désistement tardif (moins de 5 jours ouvrables avant la session) et toute formation ou accompagnement entamé est dû.

> **Alors, comment soutenir et financer votre formation continuée ?**

Toutes les actions de formation proposées dans cette brochure peuvent être soutenues financièrement par le Fonds 4S. Vous trouverez toutes les infos via : <https://www.fonds-4s.org/>.

Le **Fonds 4S** est le Fonds de sécurité d'existence de la Commission paritaire 329 destiné à soutenir les initiatives de professionnalisation du secteur. Il propose différentes actions de soutien financier à la formation. **Découvrez tous les critères, les actes de candidature, les modes d'emploi sur leur site.**

Pour bénéficier d'un soutien financier pour la formation, le Fonds 4S demande aux asbl de mettre en place une **politique concertée de formation (PCF)**. Pour vous aider à y voir plus clair, l'Interfédé a rassemblé sur son site des outils et des ressources utiles pour découvrir et vous lancer dans une PCF.

Infos : <https://www.interfedeb.be/focus-sur-la-politique-concertee-de-formation/>

Sommaire de votre programme de formation et d'accompagnement 2024-2025



NEW	Présentation de la PédaTech CISP	8
	Connaissance du Secteur	10
	CISP Quesako ?	10
	Les statuts des stagiaires	11
	Stages en entreprise	12
	Nos métiers	13
	Être formateur ou formatrice en CISP	13
	Autorité bienveillante	14
	Évaluation des compétences avec les stagiaires	15
	Construire une séquence pédagogique en CISP	16
	Exercer une fonction administrative en CISP	17
NEW	Être directeur·rice en CISP : diriger sans (s') épuiser	18
NEW	GEP Formateur et formatrice des savoirs de base	19
NEW	GEP Formateur et formatrice EFT	19
	Ma boîte à outils	20
NEW	Déontologie et secret professionnel dans le transfert des données stagiaires	20
NEW	Gérer les conflits et les stagiaires « perturbateurs » dans la relation pédagogique	21
NEW	Comment accompagner des stagiaires présentant des difficultés de santé mentale ?	22
	GEP Mobilité	23
	GEP Communication	23
NEW	Former en prison : comprendre l'institution et apprivoiser son environnement de travail	24
NEW	GEP Prison	25
	Mes outils numériques	26
NEW	Boostez votre créativité avec Canva et Genially !	26
NEW	L'intelligence artificielle. Quoi ? Pourquoi ? Comment ? Qu'en faire en CISP ?	27
NEW	GEP Orientation et numérique	28
	Orientation en CISP	29
NEW	GEP Orientation : découvrez le "New Explorama" !	30
NEW	GEP Orientation : découvrez l'Odyssée des métiers	31
	Agrandir sa boîte à outils orientation : GEP Orientation	32
	Reconnaissance des acquis de formation en CISP	32
	GT Référentiel "Commis de cuisine"	32
	GEP Outils référentiels	33
	Visite d'un Centre de Validation des Compétences	33
	Partenariats pour la formation technique	34
	Calendrier du programme 2024	36
	Calendrier du programme 2025	38

👉 PédaTech CISP : tout le contenu pédagogique du secteur en une plateforme !

La plateforme PédaTech CISP rassemblera bientôt tout le contenu pédagogique du secteur. Pour la découvrir, nous avons interviewé Aurélien Azeroual, responsable des projets pédagogiques “numériques et de développement durable” à l’Interfédé.

Bonjour Aurélien, peux-tu nous présenter la PédaTech en quelques mots ?

Avec plaisir ! La PédaTech est une plateforme qui vise à regrouper en un seul endroit toutes les ressources pédagogiques du secteur CISP. Des outils pédagogiques comme des fiches orientation, l’ensemble des référentiels, des kits de formation pour les formateurs, des formations en ligne, des tutoriels... Bref, tout le contenu indispensable pour pouvoir travailler dans le secteur !

Super ! C’est destiné à qui ?

La plateforme s’adresse à l’ensemble des travailleurs du secteur, chacun pourra y trouver ce dont il a besoin. Un formateur va pouvoir, par exemple, y puiser du contenu clé en main pour animer une formation avec ses stagiaires. Un membre du personnel administratif pourra retrouver dans la PédaTech le contenu de la formation “CISP Quesako” qu’il vient de suivre (*voir à la page 10*). D’autres membres de l’équipe – IPSP, coordination, direction ou autre – pourront par exemple y retrouver du contenu additionnel à une formation qu’ils auront suivie à l’Interfédé, de manière à aller plus loin dans les apprentissages...

OK mais concrètement qu’est-ce qu’on pourra y retrouver comme contenu ?

C’est vraiment extrêmement varié ! Il y aura notamment toute une série de formations en ligne, pour apprendre très concrètement à utiliser des programmes hyper utiles comme Canva, qui permet de créer facilement des visuels et des vidéos attrayantes. Ou encore Genially, avec lequel on peut présenter aux candidats stagiaires un parcours de formation au sein de son CISP de façon très dynamique. Ou même créer son propre “escape game” ! L’objectif de la plateforme est vraiment de rassembler différents contenus en un seul endroit, pour faciliter le quotidien des travailleurs du secteur.

Tout le contenu pédagogique sera regroupé dans la PédaTech. Mais est-ce qu’on conserve le site de l’Interfédé ?

Oui, bien entendu ! Tout le contenu pédagogique du secteur va migrer vers la PédaTech mais on conservera le site de l’Interfédé pour d’autres usages, comme les actualités politiques et sectorielles, les publications de l’Essor, les analyses, les offres d’emplois, etc. Les objectifs des deux sites sont différents et ce sera désormais plus facile de



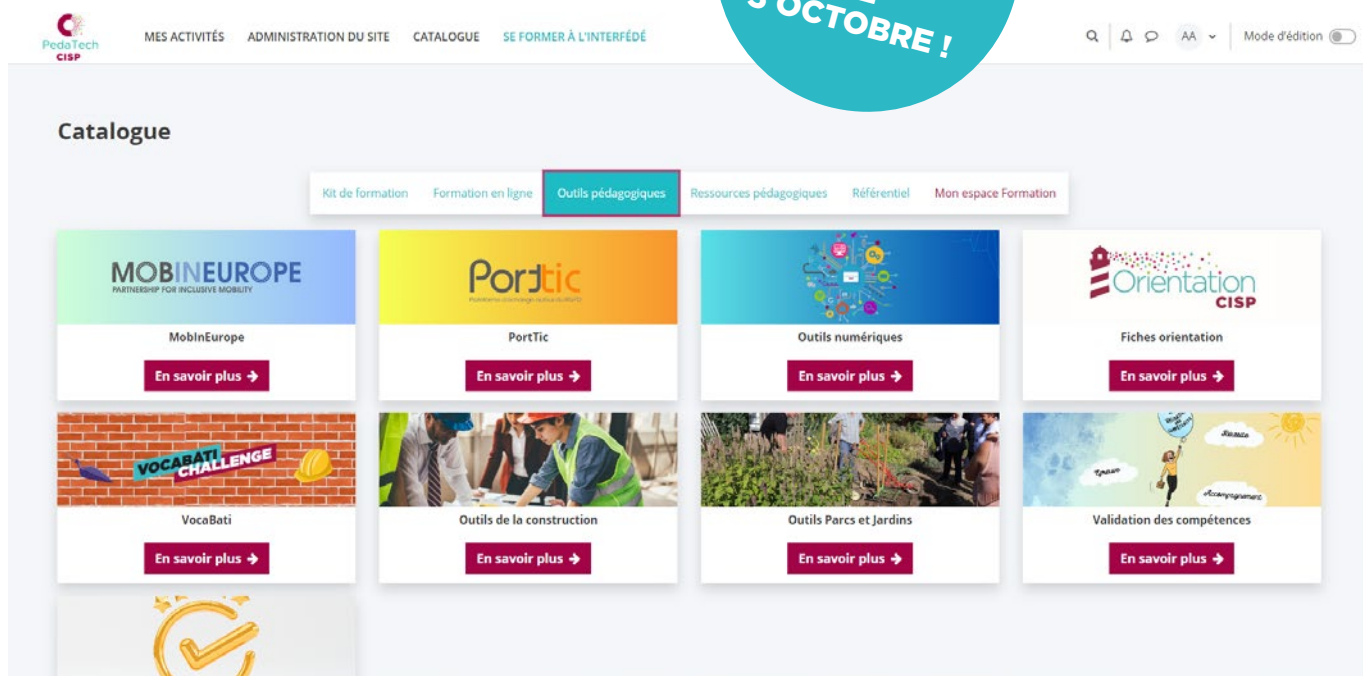
trouver ce qu’on cherche, avec ces deux sites complémentaires.

La PédaTech rassemblera énormément de contenu. Comment faire pour s’y retrouver ? Qu’en est-il en termes d’accès ?

La plupart du contenu de la PédaTech sera consultable en libre accès, sans inscription, comme pour le site de l’Interfédé. Mais il sera cependant possible de s’inscrire à la plateforme avec un mot de passe unique – et même un pseudo si on souhaite rester anonyme – pour accéder à du contenu personnalisé en fonction de ses centres d’intérêts. Si vous travaillez exclusivement dans l’Horeca par exemple, vous pouvez présélectionner tout le contenu disponible pour la filière. Nous proposons aux visiteurs un classement par thématique – construction, parcs et jardins, orientation... – mais aussi par mots-clés. L’accessibilité du contenu avec le moins de clics possibles a vraiment guidé notre démarche !

TOUT LE CONTENU PÉDAGOGIQUE DU SECTEUR VA MIGRER VERS LA PÉDATECH MAIS ON CONSERVERA LE SITE DE L’INTERFÉDÉ POUR D’AUTRES USAGES, COMME LES ACTUALITÉS POLITIQUES ET SECTORIELLES, LES PUBLICATIONS DE L’ESSOR, LES ANALYSES, LES OFFRES D’EMPLOIS, ETC.

WEBINAIRE
DE
PRÉSENTATION
LE
3 OCTOBRE !



Peux-tu nous en dire un peu plus sur l'origine de ce projet ?

L'Interfédé avait depuis plusieurs années le projet de digitaliser l'ensemble des contenus pédagogiques réalisés au fil des ans et de les rassembler en un seul endroit, de façon à mieux les faire connaître des travailleurs du secteur. C'est finalement grâce au soutien financier du "programme FSE numérique et développement durable" que ce projet de plateforme ergonomique, dédiée spécifiquement au secteur, a enfin vu le jour.

La plateforme sera déjà bien fournie mais est-ce qu'on pourra y proposer du nouveau contenu ?

Oui tout à fait. Durant la phase de création de la PedaTech nous avons fait appel aux cinq fédérations qui ont partagé du contenu qu'elles avaient réalisé par le passé. L'objectif n'étant pas d'avoir une plateforme rassemblant le contenu pédagogique de l'Interfédé mais vraiment du secteur au sens large. C'est d'ailleurs même un peu plus large que le secteur CISP car des partenaires avec lesquels

N'HÉSITEZ D'AILLEURS PAS À NOUS CONTACTER POUR PROPOSER DU CONTENU ! TOUT LE CONTENU DE LA PÉDATECH SERA LIBRE D'ACCÈS ET DONC CONSULTABLE POUR L'ENSEMBLE DES VISITEURS, DU SECTEUR CISP ET AU-DELÀ...

nous collaborons sur des projets – comme le cluster éco-construction par exemple – vont également y partager du contenu pédagogique utile pour les travailleurs du secteur CISP. N'hésitez d'ailleurs pas à nous contacter pour proposer du contenu ! Tout le contenu de la PedaTech sera libre d'accès et donc consultable pour l'ensemble des visiteurs, du secteur au CISP et au-delà...

Magnifique projet ! On a hâte de voir ça. Pour quand est prévu le lancement ?

Très bientôt ! Nous allons tout d'abord organiser un **webinaire de présentation de la plateforme le 3 octobre** prochain, où nous présenterons toutes les possibilités qu'offre la PedaTech et répondrons aux questions. N'hésitez pas à vous y inscrire ! Nous présenterons ensuite systématiquement la

plateforme lors des différentes formations et accompagnements de l'Interfédé ou lors d'événements sectoriels. Nous aurons ainsi de multiples occasions de présenter la plateforme et de la tester avec les utilisateurs, avec l'objectif d'enregistrer un maximum de retours pour encore l'améliorer en termes d'ergonomie et de contenu. Il faut vraiment voir la PedaTech comme un projet de co-construction, un outil pensé sur le long terme. ●

Propos recueillis par

BENJAMIN VOKAR



CONNAISSANCE DU SECTEUR

CISP Quesako ?

Alors que le secteur CISP connaît des difficultés de recrutement, que la réglementation change avec l'application du nouveau décret relatif à « l'accompagnement orienté coaching et solutions des chercheurs d'emploi », comment conserver le sens de notre pratique professionnelle ? (Re)plongez-vous dans l'histoire du secteur et de ses publics et rencontrez des collègues du secteur.



En pratique :

Dates :

4 et 11 février 2025

Durée :

2 jours

Horaire :

9h00 à 16h30

Formatrices :

Salima AMJAHAD (AID) et Juliette VILLEZ (ALEAP)

Prix :

100 €

Lieu :

Namur

Taille du groupe :

de 8 à 15 personnes



Public

Le personnel du secteur des CISP.



Objectifs

Découvrir le secteur des CISP : contexte, histoire, cadre légal, pédagogie, public, structuration du secteur et des ressources proposées par le secteur, dont l'offre de formation continuée de l'Interfédé.



Contenus

Le contenu du module sera articulé autour de 5 axes :

> Le contexte et l'histoire du secteur des CISP et des centres dont sont issu-e-s les participant-e-s. Cet axe permettra de situer les centres et le secteur dans les problématiques de formation

et d'insertion (en lien avec les politiques européennes de formation des adultes notamment). La question du sens des actions menées par les CISP sera abordée afin de permettre aux participant-e-s de se situer professionnellement.

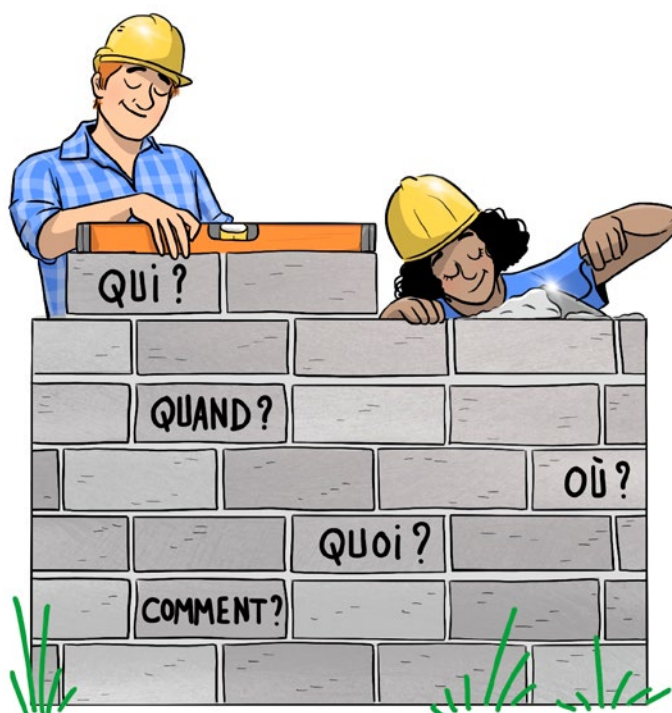
- > La réglementation qui organise le secteur : le décret CISP et le nouveau décret relatif à "l'accompagnement orienté coaching et solutions des chercheurs d'emploi" et leurs arrêtés.
- > Les publics des CISP, leurs caractéristiques et les mécanismes d'exclusion et de précarisation.
- > L'approche pédagogique spécifique du secteur CISP.
- > L'offre de formation continuée du secteur pour le personnel.

Le contenu sera abordé en lien avec l'actualité.



Démarche

La formation s'appuie sur l'expérience, les connaissances, les outils et pratiques des participant-e-s et alterne des échanges, apports théoriques et moments de réflexion personnelle et collective.



Les statuts des stagiaires

Les statuts des stagiaires sont multiples. Comment tenir compte des conditions d'accès imposées par les différentes législations tout en garantissant aux stagiaires la conservation de leurs droits sociaux ? Dans certains cas, c'est un véritable casse-tête ! La formation en CISP peut alors paraître totalement impraticable, même si le ou la stagiaire fait partie du public éligible. Comment constituer des dossiers stagiaires qui répondent aux prescrits de plus en plus exigeants ? Des questions à démêler ensemble dans cette formation.



Public

Le personnel des CISP qui s'occupe de l'accompagnement des stagiaires depuis l'accueil, l'inscription, le suivi administratif jusqu'à la sortie de formation.



Prérequis

Avoir une connaissance de base du secteur et du décret CISP (voir formation "CISP Quesako ?" p. 10).



Objectifs

- > Appréhender les réglementations pour recruter les stagiaires en condition d'éligibilité ou de dérogation.
- > Préserver les droits sociaux du ou de la stagiaire tout au long du parcours.
- > Constituer et tenir à jour les dossiers administratifs des stagiaires.



Contenus

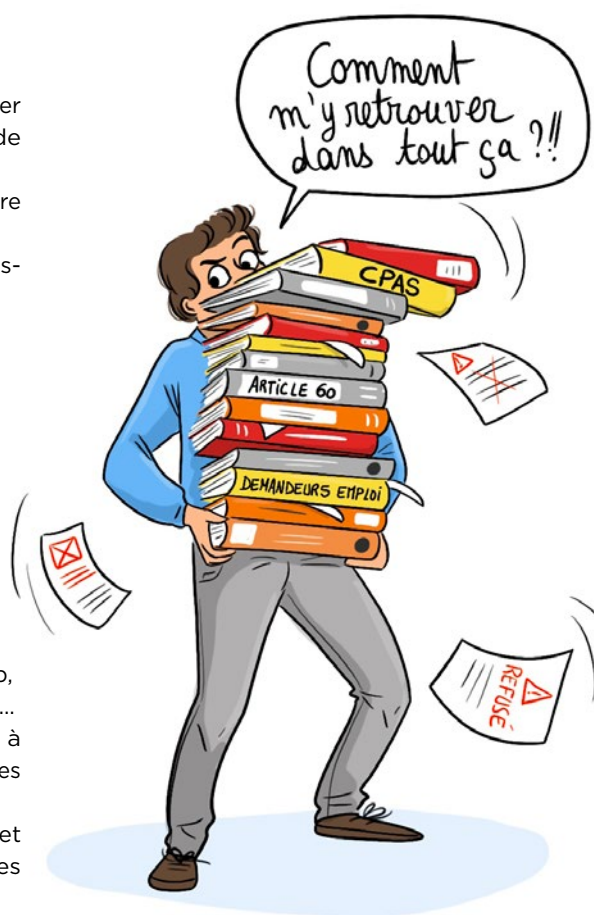
- > Les conditions d'accès à la formation définies par le décret CISP.
- > Les différents statuts des stagiaires à l'entrée : bénéficiaire du revenu d'intégration, demandeur-se d'emploi, bénéficiaire d'allocations de chômage, personne sans ressource, en invalidité, en situation de handicap, étrangère hors Union européenne, incarcérée...
- > Les documents administratifs nécessaires à l'entrée et en cours de formation, les démarches requises en interne et en externe.
- > La concordance entre les années d'études et le niveau de diplôme (CE2D ou CESS) et les équivalences de diplôme.
- > L'impact de la formation CISP sur l'évolution des statuts des stagiaires.

- > Échange de bonnes pratiques en matière d'organisation des dossiers des stagiaires et de protection des données personnelles.
- > Les aides à l'emploi accessibles aux stagiaires après le passage en CISP.



Démarche

La formation s'appuie sur l'expérience, les connaissances, les outils et pratiques des participant-e-s et alterne des échanges, apports théoriques et moments de réflexion personnelle et collective.



En pratique :

Dates :

20 et 25 mars 2025

Durée :

2 jours

Horaire :

de 9h00 à 16h30

Formatrices :

Ann PAQUET et
Juliette VILLEZ
(Aleap)

Prix :

100 €

Lieu :

Namur

Taille du groupe :

8 à 15 personnes

Stages en entreprise

Vous souhaitez améliorer l'organisation des stages ? Un accompagnement et une réflexion quant à l'organisation de ceux-ci vous intéressent ? Vous souhaitez approfondir la question de leur suivi pédagogique ? Cette formation est pour vous !

En pratique :

Dates :

20 mai 2025

Durée :

1 jour

Formatrice :

Annick GOGUILLON
(Forma)

Prix :

50 €

Lieu :

Namur

Taille du groupe :

8 à 15 personnes



Public

Toute personne chargée d'accompagner les stagiaires dans le processus des stages extérieurs.



Objectifs

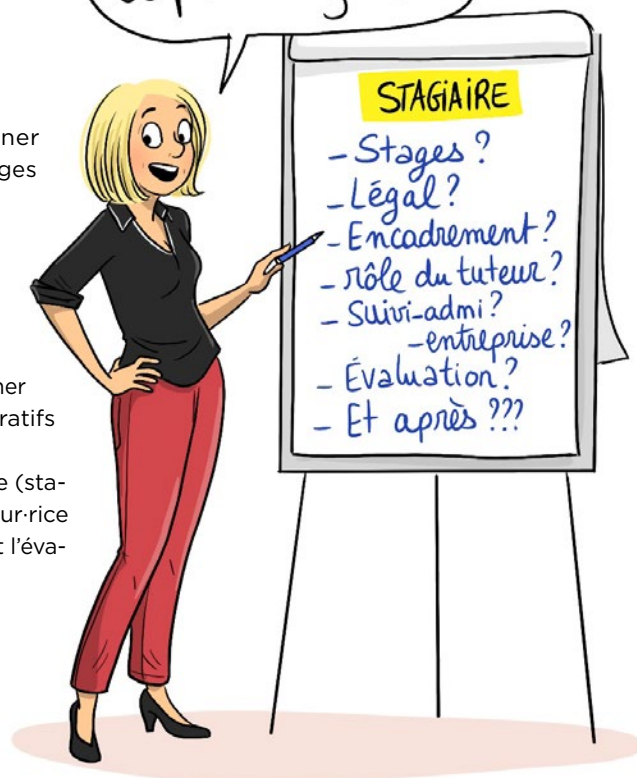
- > Planifier, mettre en œuvre et accompagner les stages (tant sur les plans administratifs que pédagogiques).
- > Préciser le rôle de chaque intervenant-e (stagiaire, intervenant-e pédagogique, tuteur-riche et maître de stage) dans la réalisation et l'évaluation du stage.



Contenus

- > Les dispositions légales concernant les stages.
- > Les différents types de stages, les acteur-riche-s concerné-e-s et la définition des attentes de chacun-e.
- > Les objectifs pédagogiques du stage et les critères d'évaluation.
- > La création d'une relation de confiance avec les entreprises et organisations situées dans le bassin de vie du centre.
- > La création d'un cadre pédagogique sécurisant pour tous et toutes.
- > Le rôle du ou de la tuteur-riche en entreprise et son action dans le projet d'insertion socioprofessionnelle des stagiaires.
- > Les balises concernant l'évaluation du stage avec l'ensemble des intervenant-e-s.
- > La préparation du retour de stage, son inscription dans le parcours de formation du ou de la stagiaire et l'utilisation des apports du stage durant les formations.

Comment ça se passe chez vous ??



Démarche

La formation s'appuie sur l'expérience, les connaissances, les outils et pratiques des participant-e-s et alterne des échanges, apports théoriques et moments de réflexion personnelle et collective. **Vous êtes invité-e-s à apporter vos outils concernant les stages qui pourront être analysés et échangés.**

NOS MÉTIERS

Être formateur ou formatrice en CISP

Vous vous sentez parfois coincé-e devant certaines difficultés d'apprentissage des stagiaires ? Vous devez jongler entre le chantier, la progression technique des stagiaires et leurs difficultés personnelles ? Cela vous aiderait de voir comment font les autres ?

Vous aimeriez avoir des pistes pour améliorer votre approche pédagogique ?

À travers cette formation, nous vous invitons à questionner votre travail, à réfléchir sur la posture de formatrice et de formateur en CISP, à échanger vos pratiques et à aborder les différents volets de votre métier.



Public

Les formatrices et les formateurs des CISP.



Objectifs

- > Partager les expériences de chacun-e et questionner sa pratique professionnelle.
- > Faire un état des lieux des compétences socio-pédagogiques nécessaires à l'exercice du métier de formateur-riche.
- > Approfondir vos compétences pédagogiques et d'accompagnement.
- > Découvrir des outils et faire le lien avec votre réalité de terrain.
- > Développer une posture juste et adéquate face aux adultes en formation (les limites, la légitimité du-de la formateur-riche, réaliser un feedback constructif...).



Contenus

- > Les compétences socio-pédagogiques utiles à l'exercice du métier de formateur-riche en CISP : les mécanismes de l'apprentissage, les manières de communiquer, la dynamique de groupe, la motivation...
- > Les contours et la posture du-de la formateur-riche, rôle, légitimité et autorité, juste distance professionnelle, créativité pédagogique, gestion de groupe...
- > Les liens entre la pratique, les enjeux sociétaux et économiques et la situation des stagiaires.



Démarche

L'approche pédagogique sera basée sur une méthodologie active et de la co-construction. Les contenus seront élaborés à partir des situations et des questions concrètes des participant-e-s et de grilles de lectures proposées par les intervenantes.

Dans ce parcours collectif, une immersion, y compris avec des stagiaires, sera organisée dans les lieux de travail des participant-e-s, qu'il s'agisse d'un chantier, d'un atelier ou d'un local de formation. Cette immersion fera l'objet d'une préparation dans le cadre de la formation.

Par ailleurs, il sera possible pour chaque participant-e de bénéficier de maximum deux rencontres individuelles pour travailler une question pédagogique spécifique.



En pratique :

Dates :

13 novembre et
19 décembre 2024,
21 janvier, 20 février,
13 mars et 10 avril
2025

Durée :

6 jours en collectif
+ possibilité de
2 rencontres
individuelles

Horaire :

9h00 à 16h30

Formateurs :

Lucie SZABLICKI
(Mode d'Emploi)
et Astrid MOKOKO
(Interfédé)

Prix :

300 €

Lieu :

Namur et sur les
lieux de travail des
participant-e-s

Taille du groupe :

de 8 à 14 personnes

Autorité bienveillante

La question de l'autorité se pose de manière particulière pour les stagiaires et les travailleur·euse·s de l'ISP. Ces dernier·e·s se trouvent parfois tiraillé·e·s entre différentes attitudes : d'une part, "appliquer une règle valable pour toutes et tous" et se situer dans un contexte de "règle éducative et structurante" pour les stagiaires, et d'autre part "détourner ou ne pas appliquer une règle" afin de témoigner de la compréhension et d'une capacité d'adaptation à chaque situation. Dès lors, comment tenir une position juste et cohérente ?



En pratique :

Dates :

les 3 et 15 avril 2025

Durée :

2 jours

Horaire :

9h00 à 16h30

Formatrice :

Emeline DEROO
(EVA)

Prix :

100 €

Lieu :

Namur

Taille du groupe :

de 8 à 15 personnes

Mais aussi, comment comprendre les mutations de notre société et, en conséquence, l'évolution de la place de l'autorité dans nos métiers ? Quels sont les enjeux pour les stagiaires, pour les travailleur·euse·s et pour le centre ? Quelle attitude adopter face au(x) stagiaire(s) ? Quels points d'appui et balises mettre en place ?



Public

Les formatrices et les formateurs des CISP.



Objectifs

Permettre aux participant·e·s d'appréhender les ressorts d'une autorité bienveillante dans une relation pédagogique au sein d'un CISP.



Contenus

- > Débroussailler le concept d'autorité en regard des représentations de chacun·e.
- > Prendre conscience de sa représentation de l'autorité et de sa manière d'exercer son autorité en abordant les notions de "statut", "rôle", "fonction" et "mandat" afin de revisiter les pratiques et que chacun·e puisse mieux situer son action.
- > Identifier les caractéristiques, les défis et les effets d'une autorité saine et constructive en formation CISP, tant du point de vue de la relation pédagogique individuelle que collective du formateur ou de la formatrice vers le groupe des stagiaires.
- > Expérimenter des postures d'autorité.
- > Imaginer les solutions à construire du point de vue de la posture professionnelle.



Démarche

La formation sera construite à partir des expériences professionnelles des participant·e·s autour de leur autorité comme formateur·rice dans un groupe de stagiaires et des questionnements qu'elle suscite. Les méthodes utilisées seront participatives et variées : échanges, analyse en groupe, exercices ou mises en situation, apports conceptuels et grilles d'analyses...

L'intervenant·e veillera à ce que chaque participant·e quitte la formation en ayant précisé des pistes concrètes à mettre en œuvre, à son niveau pour renforcer/ajuster son "autorité" auprès des stagiaires.

Évaluation des compétences avec les stagiaires

L'évaluation des compétences des stagiaires CISP est une pratique pédagogique à part entière. Elle se conçoit à partir du cadre réglementaire décretaal : élaboration d'un programme individualisé de formation (PIF) pour chaque stagiaire; bilan de compétences à l'entrée; évaluations intermédiaires et finale des compétences; remise d'une attestation de fin de formation qui renseigne les compétences acquises. Elle s'inscrit dans une approche référentielle qui vise également la fluidification des parcours entre les opérateurs de formation.



Public

Les formateur-ric-e-s et les formatrices CISP ainsi que toute personne chargée de l'évaluation des compétences des stagiaires.



Objectifs et contenus

Permettre aux participant-e-s de confronter et d'améliorer les processus et les outils d'évaluation utilisés dans leurs pratiques professionnelles pour objectiver les compétences acquises par les stagiaires et pouvoir en attester.

Il s'agira dès lors de :

- > Comprendre le sens donné à l'évaluation dans le contexte d'un CISP.
- > Découvrir ou approfondir la notion de triple concordance pédagogique entre les objectifs, les activités et les procédures d'évaluation des formations.
- > Découvrir les différents types d'évaluation (formative, certificative, sommative...), leur articulation avec les méthodes pédagogiques (pédagogie des savoirs, pédagogie par objectifs, pédagogie du projet, apprentissage

par le travail...), leurs objectifs, leurs atouts et leurs limites.

- > Découvrir, par un partage d'expériences et de pratiques personnelles, une diversité de méthodes d'évaluation : questionnaires ouverts et fermés, évaluation libre vs critériée, auto-évaluation, évaluation croisée, observation en situation, évaluation par les pairs, méthodologie du chef-d'œuvre...
- > Comprendre la notion de "posture" et faire preuve de réflexivité à cet égard, en amont de toute pratique évaluative concrète.



Démarche

La formation sera développée à partir des activités et supports utilisés par les participant-e-s. Les différentes étapes de l'évaluation feront l'objet d'une expérimentation qui permettra de dégager des enseignements concrets pour les pratiques professionnelles de chacun-e. Des informations plus théoriques apporteront un cadre permettant une bonne compréhension des concepts et des enjeux de l'évaluation.



En pratique :

Dates :

14 et 23 janvier 2025

Durée :

2 jours

Horaire :

9h00 à 16h30

Formatrices :

Céline LAMBEAU
(CAIPS) et
Maud JACQUET
(Perspectives)

Prix :

100 €

Lieu :

Namur

Taille du groupe :

de 8 à 15 personnes

Construire une séquence pédagogique en CISP



En pratique :

Dates :

15 et 22 mai 2025

Durée :

2 jours

Horaire :

9h00 à 16h30

Formateur-riche-s :

FormaForm

Prix :

100 €

Lieu :

Namur

Taille du groupe :

de 8 à 15 personnes

Une séquence pédagogique est un ensemble d'activités pédagogiques pour atteindre un apprentissage donné. Dans les filières de formation CISP, si les apprentissages se déclinent différemment en salle de formation, en atelier ou sur chantier, les séquences pédagogiques s'articulent toutefois les unes aux autres en vue d'atteindre les objectifs du programme de formation et ceux du PIF du stagiaire.



Public

Les formateur-riche-s des CISP.



Objectifs

La formation permettra d'appréhender ce qu'est une séquence pédagogique appliquée aux CISP, ses atouts et ses limites, ses ingrédients et les différents points d'appuis et de vigilance nécessaires à sa construction.

Elle contribuera à outiller les formateur-riche-s pour construire, développer et évaluer des séquences pédagogiques pertinentes en tenant compte de la filière de formation (et de son cadre de référence), du public cible, du contexte de formation (en salle de formation, en atelier et sur chantier).



Contenus

- > Appréhender les éléments de base d'une situation de formation (de la préparation à l'évaluation).
- > Analyser les caractéristiques principales de formation en CISP et leurs impacts sur les séquences pédagogiques.

- > Mettre en perspective son rôle et ses pratiques dans l'approche par compétence ; comprendre le contexte dans lequel s'inscrit cette approche en formation professionnelle ; mieux utiliser les outils et définir la progression pédagogique pour l'acquisition d'une compétence donnée.
- > Le programme de formation : une référence à des compétences visées (activités et aspects techniques – pédagogiques, apprentissage et évaluation des compétences acquises).
- > Construire des situations de formation diversifiées qui mettent le stagiaire au cœur de l'apprentissage.
- > Évaluer une séquence pédagogique.
- > Réfléchir à l'hybridation de séquences pédagogiques.



Démarche

L'approche pédagogique sera basée sur des méthodologies actives et de la co-construction. Les contenus seront élaborés à partir des situations et des questions concrètes des participant-e-s à la formation.

Les méthodes utilisées seront participatives et variées : échanges, analyse en groupe, exercices ou mises en situation, apports conceptuels et grilles d'analyses...



Exercer une fonction administrative en CISP

Les évolutions constantes des obligations administratives sont difficiles à suivre ? Vous vous posez des questions sur l'utilité et le sens de votre travail ? Vous avez envie d'être plus efficace, et de mieux vous positionner dans votre équipe ? Vous souhaitez être plus à l'aise avec le numérique ? Cette formation vous donnera des pistes pour prendre une place d'employé-e administratif-ve plus épanouissante !



Public

Le personnel des CISP exerçant une fonction administrative (secrétaire, assistant-e ou auxiliaire administratif-ve...)



Objectifs

Identifier les contours de la fonction d'employé-e administratif-ve en lien avec les évolutions du secteur : décret CISP, décret relatif à « l'accompagnement orienté coaching et solutions des chercheurs d'emploi », le contexte socio-économique, le développement du numérique...



Contenus

> Se représenter les tâches administratives comme éléments d'un système complet et complexe et y prendre une juste place en

connaissant les enjeux, en précisant son rôle, en développant une posture adéquate.

- > Accroître les connaissances liées aux démarches administratives en CISP et leur origine : agrément, nouveau décret accompagnement, RGPD...
- > Développer des compétences nécessaires aux nouvelles modalités de travail principalement liées au numérique : travail à distance, inscriptions via Internet...
- > Dégager des pistes pour augmenter la qualité du travail : bien-être, ergonomie... spécifiquement pour des tâches administratives.
- > Échanger et confronter les manières de faire, les solutions déjà en place, les outils et procédures.
- > Repérer les outils transférables (ou non) dans les centres et envisager la manière de les implémenter.



En pratique :

Dates :

12, 21 et 28 novembre 2024 et 5 et 17 décembre 2024

Durée :

5 jours

Horaire :

de 9h à 16h30

Formateur-ric-e :

Véronique Cantineau (Cesep), Aurélien Azeroual (Interfédé) pour le volet numérique

Lieu :

Namur

Prix :

300 euros

Taille du groupe :

de 8 à 15 personnes



En pratique :

Dates :

26 novembre 2024,
28 janvier, 13 mars,
24 avril, 3 juin et
18 septembre 2025

Durée :

6 jours

Horaire :

9h00 à 16h30

Formatrice :

Isabelle VAN
PACHTERBEKE et
Alexandra BORG
(CFIP)

Prix :

300 €

Lieu :

Namur

Taille du groupe :

entre 6 et 10
personnes

Être directeur·rice en CISP Diriger sans (s')épuisier

Les sentiments d'épuisement, d'urgence, de surcharge, de manque de temps dans la réalisation des tâches s'expriment et s'observent de plus en plus chez les travailleur·euse·s des CISP. Les directeur·rice·s, n'en sont pas épargné·e·s. Et si le bien-être des travailleur·euse·s passait aussi par le bien-être de ses dirigeant·e·s ? Face à ces constats, nous proposons un module de formation et d'accompagnement de 6 journées au personnel de direction qui articulera les thèmes du bien-être au travail et du management, tant dans leurs dimensions personnelles et relationnelles que des valeurs et organisationnelles.



Public

Le personnel de direction (directeur·rice·s, adjoint·e·s ou faisant fonction) des CISP, des Fédérations ou de l'Interfédé.



Objectifs

Ce module qui s'articulera à la frontière entre formation et accompagnement a pour mission de permettre au personnel de direction de retrouver son équilibre et son énergie, de faciliter l'exercice de sa fonction mais aussi d'instaurer au sein de son équipe un environnement de travail le plus sain et serein possible.

En outre, ses objectifs seront aussi de :

- > Créer un espace de confiance permettant l'expression personnelle, la prise de hauteur et l'autodiagnostic par rapport à sa fonction, son vécu, ses motivations, ses besoins dans le contexte actuel.
- > Renforcer les liens entre directeur·rice·s, permettre au groupe d'être un espace d'échange de ressources, de partage de réalités, de pratiques et de réflexion collective au service des participant·e·s.
- > Transmettre des concepts (en lien avec management et bien-être au travail), outils et méthodes adaptés à la réalité des participant·e·s permettant l'analyse, la réflexion et la mise en actions concrètes pour soi et pour son équipe.



Contenus

La 1^{ère} journée du module permettra de poser les besoins, difficultés et réalités rencontrés par les participant·e·s. Les contenus pourront donc s'ajuster selon les besoins parmi les propositions suivantes :

- > **Stress, épuisement et charge psychosociale :** leur définition, leur physiologie, leurs sources, les symptômes et manifestations, leur repérage et les pistes d'actions et de solutions possibles.

- > **Ma capacité d'action et ses limites :** qu'est-ce qui se trouve sous mon contrôle ou non ? Comment équilibrer stress et énergie ? Ambitions et moyens sont-ils équilibrés pour moi ? Pour l'équipe ? Qu'est-ce qui guide et freine mes actions ? Quelles sont mes croyances positives et limitantes ?
- > **Communication assertive avec mon équipe :** développer ma capacité d'assertivité en tant que directeur·rice ; poser et communiquer mes limites ; anticiper des situations de tensions.
- > **Gestion du temps :** comment fixer les priorités ? Comment déléguer ?
- > **Moi directeur·rice et mon équipe :** leadership, autonomie des collaborateur·rice·s, analyse de la situation de mon équipe (les objectifs, les rôles, sont-ils clairs ? Comment sont les relations ?) et actions à mettre en place. Forces et talents personnels et collectifs, reconnaissance et psychologie positive.
- > **Sens et motivation dans mon métier :** mes motivations ? Quel sens pour moi ? D'où je viens ? Mes valeurs ? Comment les rencontrer davantage ?



Démarche

Ce module de formation et d'accompagnement sera construit à partir du partage de situations professionnelles des participant·e·s et sur base des éléments théoriques et conceptuels apportés par les formatrices. Les contenus seront adaptés selon les éléments exprimés lors de la 1^{ère} journée. Les méthodes utilisées seront variées afin de permettre pragmatisme, interactivité, auto-exploration et appropriation : échanges, jeux de rôle, mises en situation, exercices individuels ou en petits groupes dans un cadre sécurisant. L'idée étant de permettre *in fine* aux participant·e·s de se sentir plus consicent·e·s, plus outillé·e·s et plus à l'aise dans leur mission dirigeante. Un plan d'action individuel sera d'ailleurs remis à chacun·e afin de faciliter le transfert des acquis dans sa réalité quotidienne.

Pour pouvoir participer à ce module de 6 jours, les participant·e·s devront impérativement être présent·e·s à la 1^{ère} séance, temps de création du groupe et d'expression des éléments qui détermineront le contenu de la formation.



GEP Formateur et formatrice des savoirs de base

Vous êtes formateur ou formatrice en savoirs de base (alphabétisation, français langue étrangère, remise à niveau) en CISP ? Vous avez l'envie d'échanger sur votre pratique avec d'autres formateur-riche-s qui partagent les mêmes réalités et problématiques que vous ? Alors, bienvenue à ce GEP !

Nouveauté de ce programme 2024-2025, l'idée est ici d'ouvrir un espace d'échanges et de partage autour de la spécificité de votre métier de formateur-riche-s en savoirs de base. L'objectif étant de vous permettre :

- > Une prise de recul sur votre pratique.
- > Un partage de ressources, d'outils et bonnes pratiques.
- > Des questionnements autour de votre posture, votre pédagogie et vos méthodologies de travail.

Pour que ce GEP réponde au mieux à vos attentes, la première séance sera consacrée à faire connaissance, poser le cadre, récolter vos besoins, définir vos objectifs et planifier ensemble les contenus des prochaines rencontres.



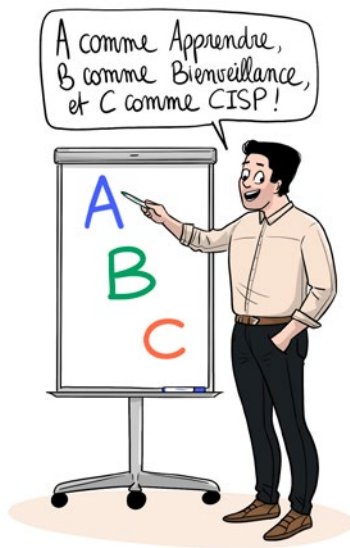
Contenus

Quelques pistes et idées de contenus qui pourraient être développés lors des séances, selon les besoins et objectifs retenus :

- > La nomenclature des formations de base (alphabétisation pour francophones, alphabétisation pour non francophones, français langue étrangère et remise à niveau) : quelle perception par les formateur-riche-s ? Quelles répercussions sur le terrain ? Quelles difficultés ?
- > La posture de formateur-riche de base en CISP : quelles spécificités par rapport au secteur, aux formations professionnalisantes ? Quelles méthodes ?

thodologies ? Quels publics ?

- > L'évaluation en formation de base : quels enjeux ? Quelles pratiques ? Quelles difficultés ? Quels outils ?
- > Le positionnement et l'orientation : quels enjeux ? Quelles pratiques ? Quelles difficultés ? Quels outils ?
- > Les méthodologies et outils pédagogiques : quelles spécificités liées au secteur ? Quels référentiels ? Quelle mutualisation ?
- > Les pratiques numériques : quelle utilisation du numérique selon le public ? Quelles pratiques du numérique en tant que formateur-riche-s ? L'évaluation du numérique et l'évaluation par le numérique ? Le positionnement avec les outils numériques (tests de niveau en ligne) ? Les méthodologies et outils pédagogiques liés au numérique : apprendre (par) le numérique.
- > ...



En pratique :

Dates :

11 mars, 27 mai et
16 octobre 2025

Durée :

3 jours

Horaire :

9h00 à 16h30

Formatrice :

Laura FOURNAUX
(Lire et Ecrire
Wallonie)

Prix :

75 €

Lieu :

Namur

Taille du groupe :

de 8 à 12 personnes

GEP formateur et formatrice EFT

Vous êtes formateur ou formatrice en EFT ? Vous souhaiteriez pouvoir rencontrer des collègues d'autres centres afin d'échanger sur votre métier, votre pratique, questionner vos méthodes de travail, déposer des problématiques que vous rencontrez, échanger des idées, outils ou ressources ?

Alors, manifestez votre intérêt à l'Interfédé via l'adresse formation@interfedeb.be ou contactez-nous par téléphone au 081/74.32.00 !

En 2025, nous souhaitons ouvrir un espace d'échanges entre formateur-riche-s EFT d'une même filière. Sous forme de GEP, des interventions vous permettront le partage, les échanges et la découverte autour de votre métier qui a sa propre réalité et ses propres particularités. L'occasion

peut-être aussi de découvrir les autres EFT de votre filière métier !

Selon l'intérêt manifesté, une ou plusieurs filières seront sélectionnées pour créer ce Groupe d'Échange de Pratique. Alors, restez attentif-ve ! Des nouvelles suivront dans les prochains mois !

Pour en être informé-e, vous pouvez vous inscrire aux "Actus de la formation" (comment s'y inscrire ? Retrouvez toutes les infos en page 12 !).

MA BOÎTE À OUTILS

Déontologie et secret professionnel dans le transfert des données stagiaires



En pratique :

Dates :

1^{ère} session le
26 septembre 2024

Durée :

1 jour

Horaire :

9h00 à 16h30

Formatrice :

Vanessa
BENVISSUTO
(CAIPS)

Prix :

50 €

Lieu :

Namur

Taille du groupe :

8 à 12 personnes

Au vu de l'actualité de cette formation, nous envisageons de proposer plusieurs sessions, à différents endroits. N'hésitez pas à nous contacter à formation@interfede.be pour manifester votre intérêt !

RAFI, tiers, collègues... Quelles informations sur le stagiaire puis-je partager ? À qui ? Dans quelles circonstances ? Secret professionnel, devoir de discrétion, RGPD... ? Quelles différences ? Quelle est la position du secteur des CISP ?

Dans le cadre de la Convention Forem, l'encodage d'un Retour Action Formation Insertion (RAFI) par les travailleur-euse-s des CISP a mis en lumière le besoin de redéfinir clairement le cadre déontologique autour de la question de la transmission des informations et données des stagiaires. Venez trouver les réponses à vos questions dans cette formation concrète d'une journée organisée près de chez vous !



Public

Intervenant-e-s psycho-socio-pédagogiques (IPSP), personnel administratif ou tout autre travailleur-euse du secteur CISP impliqué-e dans la transmission des données RAFI (Convention Forem) ou confronté-e à la problématique de la transmission d'informations ou de données sur le stagiaire.



Objectifs

Découvrir comment se positionner dans le partage d'informations ou de données concernant le stagiaire, que ce soit dans le cadre du RAFI de la Convention Forem mais aussi dans toute autre situation : demande de tiers (Police, instances publiques...), de partenaires ou encore au sein même du CISP avec les collègues formateur-ice, coordinateur-ice, personnel d'entretien...

Et permettre de cerner concrètement :

- > Quelles données ou informations sur les stagiaires peuvent être partagées ou transmises et lesquelles ne peuvent pas l'être.
- > À qui les informations sur les stagiaires peuvent-elles être transmises.
- > Comment communiquer des informations sans dévoiler des données sensibles ou privées, sans aller trop loin.
- > Quelle différence de partage cela fait-il si la demande d'informations émane d'un collègue, des forces de l'ordre, d'une institution, d'un partenaire...

Et évidemment, ces notions seront abordées en regard de la législation et des balises et positions du secteur des CISP.

Vous aurez bientôt oublié cette conversation !



Contenus

- > Définition et appropriation des notions de : données sensibles, données soumises au secret professionnel, RGPD, secret professionnel, secret partagé, confident nécessaire, devoir de discrétion ...
- > Législation et implications autour de ces notions.
- > Décret régissant le transfert des données dans le cadre de la Convention Forem et du RAFI.
- > Balises et positions du secteur CISP.



Méthodologie

La formation sera construite à partir des questionnements des participant-e-s. Les notions théoriques seront définies dans l'objectif d'une appropriation concrète par les participant-e-s. Cette formation utilisera donc des méthodes d'échanges, de mises en situation, de cas pratiques, jeux de rôles, etc.

Afin de pouvoir répondre aux mieux à vos besoins et à rendre cette formation la plus concrète et adéquate possible, vous êtes invité-e à nous envoyer une ou deux situations qui **vous posent question dès votre inscription, via l'adresse : formation@interfede.be** !

Gérer les conflits et les stagiaires “perturbateurs” dans la relation pédagogique

Accompagner un groupe de stagiaires peut s'avérer difficile lorsqu'un conflit éclate, lorsqu'un ou une stagiaire perturbe le groupe ou la formation. Comment faire face au conflit lorsqu'il surgit ? Quelle réponse y apporter ? Est-il dangereux ? Qu'est-ce qui se joue pour moi, pour l'autre ? Comment poursuivre ma mission pédagogique avec le groupe lorsqu'un-e perturbateur-riche s'en mêle ? Quelle stratégie adopter et comment la résolution du conflit peut-elle devenir une opportunité dans la relation pédagogique et la dynamique du groupe ?

Autant de questions qui seront abordées dans cette formation afin de vous permettre d'être plus outillé-e face aux situations conflictuelles en cours ou à venir.



Public

Les formateur-riche-s des CISP ou autres travailleur-euse-s des CISP vivant cette problématique.



Objectifs

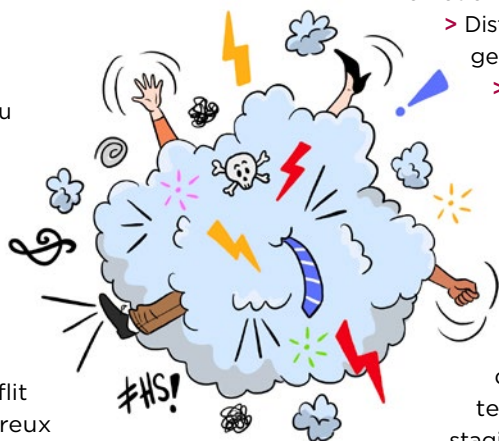
- > Pouvoir distinguer un conflit dangereux et non-dangereux et apprendre comment ajuster ses réactions en fonction.
- > Pouvoir analyser une interaction de conflit en situation et mieux comprendre les enjeux et besoins des personnes impliquées.
- > Être capable de déceler ce qui est en jeu derrière les comportements de résistance et créer des conditions qui favorisent l'implication et la participation.
- > Découvrir comment utiliser constructivement les émotions “négatives” (peur, colère, culpabilité) en situation de conflit.
- > Se familiariser avec une posture de médiateur : autorité, bienveillance, respect de tous, rigueur de la démarche et souci d'aller jusqu'à la réparation.
- > Et permettre à chacun-e de prendre conscience de ses propres attitudes de préférence selon son expérience et sa personnalité.



Contenus

Les contenus s'ajusteront en fonction des besoins des participant-e-s parmi les éléments suivants :

- > Représentations, croyances, pensées en matière de conflit et examen des difficultés rencontrées par les participant-e-s en CISP.
- > Stress et émotions : distinction entre attitudes fructueuse ou infructueuse face aux émotions en conflit.
- > Distinction entre conflit dangereux et non-dangereux.
- > Techniques de résolution de conflit.
- > Familiarisation avec des stratégies d'action.
- > Découverte d'une approche du conflit qui tient compte du contexte et des effets de nos propres comportements et de ceux des stagiaires.
- > Comprendre les mécanismes de résistance à l'œuvre dans le conflit.



Méthodologie

La formation sera construite à partir des questions et expériences de conflit vécues par les participant-e-s dans leur situation professionnelle. Les méthodes seront de l'ordre de la pédagogie active et de la co-construction afin de permettre aux participant-e-s d'acquérir des savoirs et des outils transférables dans leur pratique. La formation alternera des moments d'échange et de réflexions autour des pratiques, des apports théoriques et des expérimentations de stratégies nouvelles à partir d'études de cas. **Et, dans l'intervalle des deux journées de formation, les participant-e-s seront amené-e-s à effectuer un travail intermédiaire (observations et analyse de situation, expérimentations de nouvelles stratégies et relevé de leurs effets) qui fera partie intégrante de la formation.**



En pratique :

Dates :

5 et 17 juin 2025

Durée :

2 jours et travail intermédiaire dans votre quotidien professionnel

Horaire :

9h00 à 16h30

Formatrice :

Myriam
VAN DER BREMPT
(CESEP)

Prix :

100 €

Lieu :

Namur

Taille du groupe :

8 à 15 personnes



Comment accompagner des stagiaires présentant des difficultés de santé mentale ?

Pour répondre à cette question bien légitime et bien présente dans nos centres, nous avons eu l'opportunité de bénéficier de l'expertise du CRéSaM, le Centre de Référence en Santé Mentale, qui a concocté une formation spécifique aux travailleur·euse·s des CISP, dans le cadre de leur projet "Sensibilisation à la santé mentale à destination des acteur·rice·s de l'insertion socioprofessionnelle" cofinancé par l'Union européenne (FSE+).

En pratique :

Dates :

15 et 29 novembre 2024

(Groupe 1 : formateur·rice·s) et 5 et 19 décembre 2024 (Groupe 2 : IPSP)

Durée :

2 jours

Horaire :

9h00 à 16h

Formatrices :

Julie Delbascourt et Léa Tilkens (CRéSaM)

Prix :

gratuit

Lieu :

Namur

Taille du groupe :

de 8 à 15 personnes

Ces modules de sensibilisation visent à proposer des ressources (balises théoriques, outils pour agir, éléments de posture, connaissance du réseau, etc.) aux professionnel·le·s de l'ISP en vue de soutenir la santé mentale de leur public, de porter une attention particulière aux plus vulnérables, d'agir et d'orienter en cas de difficulté.



Public

Les formateur·rice·s des CISP (Groupe 1) et les intervenants psycho-socio-pédagogiques (IPSP) des CISP (Groupe 2).



Objectifs

Contribuer à ce que les acteur·rice·s de l'insertion socioprofessionnelle soient à même de comprendre et agir en faveur de la santé mentale des personnes qu'ils-elles accompagnent.



Contenus

> Poser les bases d'un langage commun : travailler les représentations de la santé mentale.

- > Outiller les acteur·rice·s des CISP pour qu'ils-elles puissent être attentif·ve·s aux signaux de détresse psychologique et y réagir de manière appropriée.
- > Réfléchir ensemble aux postures professionnelles et attitudes les plus pertinentes pour soutenir la santé mentale des bénéficiaires.
- > S'y retrouver dans l'offre d'aide et de soins, orienter et passer le relais.



Méthodologie

L'approche méthodologique pluraliste, choisie par le CRéSaM, vise à transmettre des ressources variées, avec des méthodes et des techniques diversifiées qui sont adaptées aux participant·e·s, qui tiennent compte de la complexité du terrain ainsi que de la multiplicité des situations et contextes. Ces méthodes et techniques visent ainsi à renforcer l'autonomie de l'apprenant·e. Il s'agit de garantir un maximum de transfert d'outils, de connaissances et d'apprentissages sur le terrain. Pour obtenir un niveau d'appropriation optimal par les participant·e·s, les formateur·rice·s du CRéSaM proposent un éventail pédagogique qui articule la théorie et la pratique, le savoir scientifique et le savoir expérientiel, et favorise ainsi l'adoption d'une posture réflexive.

Cette formation, fruit d'une belle collaboration, est relayée dans le programme de l'Interfédé mais est organisée et portée par le CRéSaM dont le projet est cofinancé par le FSE+.

Les inscriptions se font donc directement sur le site du CRéSaM :

<https://www.cresam.be/emploi-et-sante-mentale/>

Personne de contact : Marie Lambert, M.LAMBERT@cresam.be. La formation aura lieu dans les locaux de CRéSaM, à Namur. A l'issue des 2 jours de sensibilisation, les participant·e·s seront invité·e·s à évaluer le dispositif de formation tant sur le contenu que sur la forme.

Ma boîte
à outils



Cofinancé par
l'Union européenne



L'essor n°109 > 22 < 3^e trim 2024

FORMATION ET ACCOMPAGNEMENT 2024-2025

GEP Mobilité

Vous travaillez avec un public qui rencontre des problématiques de mobilité freinant son insertion socioprofessionnelle et son émancipation ?

Vous souhaitez :

- > Partager et analyser des dispositifs de soutien à la mobilité inclusive des stagiaires.
- > Identifier les difficultés et formuler des recommandations ou pistes d'action pour les dépasser.
- > Identifier et expérimenter des outils soutenant la mobilité des stagiaires, le cas échéant, créer ou actualiser ces outils.
- > Alimenter la réalisation d'un cadastre de solutions de mobilité inclusive sur les différents bassins et territoires en Wallonie.

Alors, rejoignez le GEP Mobilité !

Constitué fin 2023, il s'est déjà penché en 2024 sur les thèmes suivants :

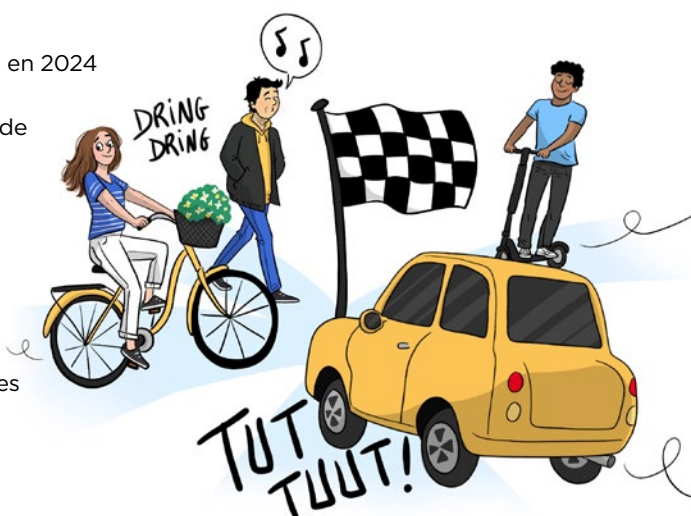
- > Analyse et amélioration des outils de "Diagnostic mobilité individuel".
- > Conception d'un modèle de "Plan d'action mobilité individuel".
- > Conception d'une marche exploratoire.
- > Enrichissement d'un cadastre des solutions de mobilité.
- > Outillage des pratiques pédagogiques pour l'accès au permis de conduire.

Les thèmes 2025 seront choisis et co-construits avec les participant-e-s. Les publications et les actions réalisées dans le cadre de ce GEP le sont au nom de l'Interfedé. Elles seront donc mutualisées au sein du secteur des CISP.



Public

Les travailleur-euse-s qui forment et accompagnent les stagiaires en matière de mobilité dans un CISP.



En pratique :

Dates :

1^{er} octobre 2024.
Les dates en 2025 seront fixées avec les participant-e-s.

Horaire :

de 9h00 à 16h30

Animatrices :

Céline LAMBEAU (CAIPS) et Marie LEDENT (ALEAP)

Lieu :

Namur

Prix :

25 € par jour

GEP Communication

Vous éprouvez des difficultés à recruter des stagiaires ? Les partenaires connaissent mal les formations que vous proposez ? Vous souhaitez redynamiser l'image de votre CISP ? Développer votre réseau, dépeussier votre site web ou animer vos réseaux sociaux ? Venez échanger sur le sujet et faire le plein d'idées d'actions à mettre en place chez vous !

Le prochain GEP Communication sera organisé le 18 octobre 2024 à Liège. Un autre sera organisé début 2025 dans une autre ville wallonne, en fonction des demandes. N'hésitez pas à envoyer un mail à l'adresse communication@interfedé.be pour être tenu-e au courant des prochaines dates !



L'essor n°109 > 23 < 3^e trim 2024

FORMATION ET ACCOMPAGNEMENT 2024-2025

Ma boîte
à outils

Former en prison : Comprendre l'institution et apprivoiser son environnement de travail



En pratique :

Dates :

les 9 et 16 janvier
2025

Durée :

2 jours

Horaire :

9h00 à 16h30

Formatrices :

Mélissa GAULIARD
et Nina MONJEAN
(Réseau RAJ)

Prix :

100 €

Lieu :

Namur

Taille du groupe :

de 8 à 15 personnes

Le GT Prison de l'an dernier a mis en lumière le besoin pour les formateur·rice·s des CISP intervenant en prison de mieux comprendre l'institution dans laquelle ils-elles interviennent.

En prison, comment ça fonctionne ? Qui fait quoi ? Qui sont mes interlocuteur·rice·s ? Qui sont les personnes à qui je m'adresse ? Qu'est-ce que ça implique de former en prison ? Comment je me sens quand je suis en milieu fermé ? Comment composer avec les blocages institutionnels ?

Autant de questions qui peuvent se poser lorsque vous débutez comme formateur·rice en prison. Nous vous proposons donc d'y répondre posément au travers de cette formation qui vous délivrera le B.A-ba du milieu carcéral.



Public

Les travailleur·euse·s des CISP actif·ve·s en prison.



Objectifs

Permettre aux participant·e·s d'être plus outillé·e·s et plus à l'aise dans leurs formations et interventions en milieu carcéral et mieux comprendre l'institution dans laquelle il-elle·s interviennent.



Contenus

- > Fonctionnement d'un établissement pénitentiaire et du système carcéral.
- > Les acteur·rice·s au sein de la prison : détenus, personnel pénitentiaire, services internes, externes, ... et les relations interpersonnelles et hiérarchiques au sein d'une prison.

> La population carcérale : les publics et les problématiques psychosociales liées (agressivité, précarité, assuétudes, santé mentale) auxquels le·la formateur·rice doit faire face.

> La gestion de groupe dans un milieu fermé.

> La gestion des conflits dans la classe et avec le personnel : comment prévenir les risques et désamorcer les conflits ?

> Comment être à l'aise dans sa fonction au sein d'une prison ? Quelle posture professionnelle pour la formation et l'accompagnement psychosocial dans le milieu carcéral ? Comment gérer la charge mentale et émotionnelle quand on passe ses journées en prison ?

> Comment poursuivre et mener à bien sa mission pédagogique face aux freins et blocages institutionnels fréquents ?



Démarche

Elle sera construite à partir des expériences vécues par les participant·e·s dans leur situation professionnelle de formateur·rice (ou intervenant·e) en milieu carcéral. Les méthodes utilisées seront variées : apports théoriques et conceptuels, grilles d'analyse, échanges, analyse en groupe, exercices ou mises en situations, ... permettant aux participant·e·s de se sentir plus outillé·e·s et plus à l'aise dans leurs interventions.

GEP Prison

Plusieurs opérateurs CISP organisent des actions de formation en prison. Pour les formateurs et les formatrices qui en passent les portes pour aller à la rencontre des stagiaires incarcéré-e-s, de nombreux freins et besoins persistent, à tous niveaux. Posture professionnelle particulière, accès au matériel et à l'information, travail avec des publics captifs, freins administratifs ou relations compliquées avec les établissements pénitentiaires... ne sont que quelques-unes des problématiques auxquelles font face les personnes qui interviennent intra-muros.

Vous vous reconnaissez dans cette description ? Vous voulez pouvoir en discuter afin d'échanger sur votre travail et les problèmes que vous rencontrez en prison ? Vous souhaitez améliorer votre posture professionnelle et mieux être outillé-e pour accompagner des stagiaires détenu-e-s ? Le Groupe d'Echange de Pratique "Prison" vous permettra de développer des solutions collaboratives avec d'autres collègues du secteur CISP actif-ve-s en prison.

Au programme : échanges entre pairs, rencontre avec des acteur-ric-e-s externes (directions de prisons, SAD, SPS, acteurs associatifs...), partage et création d'outils et ressources communes...



Public

Le GEP est ouvert aux formateurs-ric-e-s, accompagnateur-ric-e-s psychosociaux ainsi qu'aux autres travailleur-euse-s qui interviennent en prison.



Objectifs et démarche

Le GEP Prison permettra de mettre en lumière les enjeux de la formation en prison (freins, besoins, limites, pratiques, posture...) pour ensuite construire, de manière collaborative et entre pairs, des solutions concrètes pour améliorer les pratiques de formation en prison.



En pratique :

Dates :

1^{ère} rencontre le
2 décembre 2024

Durée :

3 à 4 jours (dates à
déterminer avec le
groupe)

Horaire :

de 9h00 à 12h00

Animatrices :

Salima AMJAHAD
(AID), Mathilde
LAMBILLOTTE
(Interfédé)

Prix :

25 € par jour

Lieu :

à définir (il sera
communiqué
ultérieurement aux
inscrit-e-s)

Taille du groupe :

de 8 à 15 personnes

MES OUTILS NUMÉRIQUES

Boostez votre créativité avec Canva et Genially !



En pratique :

Dates :

19 novembre et
10 décembre 2024

Durée :

2 jours

Formatrices :

Aurélien AZEROUAL
(Interfédé)

Prix :

100 €

Lieu :

Namur

Taille du groupe :

6 à 10 personnes

Vous êtes intéressé-e par la création de contenus pédagogiques interactifs innovants ? Vous souhaitez maîtriser la réalisation de supports de communication pour votre centre ou la création de vidéos pour mettre en valeur vos projets ? Pour exploiter pleinement les outils numériques dans vos projets professionnels, venez découvrir notre formation exclusive !

Face à l'évolution rapide des technologies et des pratiques professionnelles, cette formation a été soigneusement élaborée pour vous doter de nouveaux outils, compétences, perspectives et repères. Que vous soyez formateur·rice cherchant à enrichir vos méthodes pédagogiques, coordinateur·rice souhaitant développer vos compétences créatives ou encore "simplement" passionné·e par les outils de création visuelle, cette formation est faite pour vous !



Public

Tou·te·s les travailleur·euse·s du secteur CISP disposant de compétences numériques de base pour utiliser un ordinateur.



Objectifs

- > Explorer les avantages distinctifs de Genially et Canva dans la création de contenus interactifs et visuels.
- > Mettre en pratique la réalisation d'une séquence interactive et d'une présentation sur Genially à travers des exercices dédiés.
- > Développer des éléments promotionnels et des outils de communication percutants avec Canva.
- > Réaliser et monter une vidéo en utilisant les fonctionnalités spécifiques de Canva.
- > Acquérir une compréhension approfondie des outils spécifiques de chacun de ces logiciels afin de les intégrer dans vos projets professionnels.



Contenus

- > Introduction aux plateformes Genially et Canva.
- > Avantages et cas d'utilisation spécifiques de Genially et Canva.
- > Création de séquences interactives avec Genially.

- > Conception de présentations dynamiques sur Genially.
- > Utilisation avancée des fonctionnalités de Canva pour créer des vidéos.
- > Production d'éléments promotionnels (affiches, brochures, etc.) avec Canva.
- > Exercices pour mettre en pratique les compétences acquises.



Démarche

Cette formation est conçue pour répondre aux besoins d'un public novice. Elle se distingue par une approche centrée sur la pratique, avec la réalisation d'exercices personnalisés, permettant ainsi une acquisition des compétences nécessaires.



L'intelligence artificielle

Quoi ? Pourquoi ? Comment ?

Qu'en faire en CISP ?

Au fil des années, l'intelligence artificielle (IA) a captivé notre imagination avec sa promesse de révolutionner nos vies : de l'assistant virtuel gérant nos tâches administratives aux applications reproduisant la voix de nos artistes préférés. Mais au-delà des annonces sensationnelles, quel est le véritable potentiel de l'IA et comment peut-elle réellement impacter notre travail ? Et dans notre secteur ? Comment tirer parti de cette nouvelle technologie ?

Cette formation nous propose d'explorer de manière concrète et pratique les applications actuelles de l'IA ainsi que les stratégies pour intégrer efficacement cette innovation dans notre quotidien professionnel. Découvrons comment l'IA pourrait être un catalyseur de changement et appréhendons les outils qui façonneront peut-être notre avenir professionnel...



Public

Tout-e travailleur-euse du secteur CISP qui utilise quotidiennement le numérique.



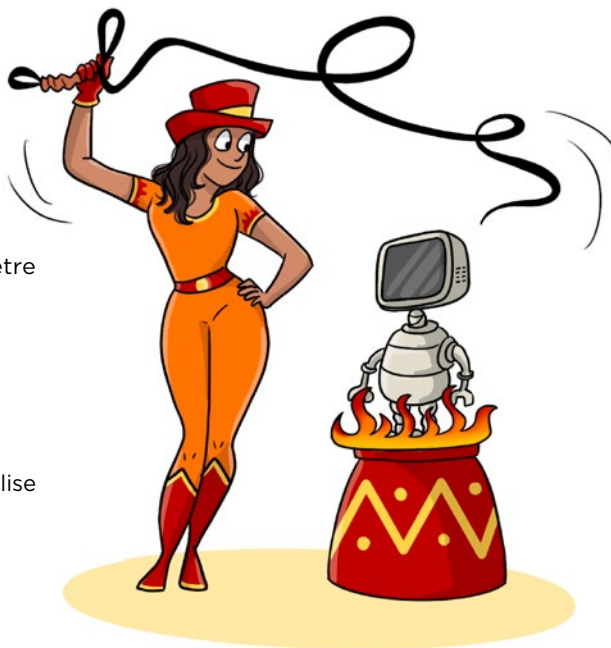
Objectifs

- > Comprendre les fondamentaux de l'intelligence artificielle (IA) et son fonctionnement pour pouvoir l'introduire de manière efficace dans les pratiques professionnelles.
- > Mettre en lumière les bénéfices de l'IA au sein de la société numérique et spécifiquement dans le cadre de l'ISP, en identifiant les opportunités qu'elle offre pour améliorer le travail quotidien.
- > Développer des compétences pratiques dans l'utilisation d'outils d'IA pertinents pour permettre aux participant-e-s de collaborer plus efficacement avec leurs stagiaires et d'enrichir leurs méthodes d'enseignement et d'accompagnement.
- > Appliquer les connaissances acquises sur l'IA à des cas pratiques et des projets concrets du secteur de l'ISP.
- > Exploiter les opportunités offertes par l'IA pour répondre de manière plus agile et innovante aux défis spécifiques du secteur CISP.



Contenus

- > Principes de base de l'Intelligence Artificielle (IA) et explication de son mode de fonctionnement, incluant les concepts de réseaux neuronaux et d'apprentissage automatique.



- > Présentation des divers modèles d'IA significatifs pour différents secteurs : reconnaissance d'image avec DALL-E, assistants conversationnels comme ChatGPT et leurs applications spécifiques.
- > Développement de compétences pratiques pour rédiger des requêtes pertinentes et utiliser efficacement des outils comme ChatGPT et DALL-E avec des exemples d'utilisation dans des contextes professionnels.
- > Recommandation de solutions d'outils adaptées aux formateur-riche-s et aux exigences pédagogiques telles que QuizWizard pour enrichir l'enseignement et l'apprentissage.
- > Pratique des compétences acquises à travers des exercices contextualisés et des tâches professionnelles.



Démarche

La formation s'appuiera sur l'expérience, les outils et pratiques des participant-e-s et alternera échanges, apports théoriques, exercices pratiques et moments de réflexion personnelle et collective. La formation nécessitera une manipulation des outils. Chaque participant-e doit donc avoir accès à son propre matériel : ordinateur, connexion internet stable, micro et webcam.

En pratique :

Dates :

16 octobre et
6 novembre 2024

Durée :

2 jours

Formateur :

Interface3.Namur

Prix :

100 €

Lieu :

Namur

Taille du groupe :

8 à 15 personnes

Dans le cas où le matériel serait un frein à la participation à la formation, veuillez contacter l'Interfédé (formation@interfed.be). Nous pouvons vous aider.

GEP Orientation et Numérique

Pour vous permettre de maximiser l'impact du numérique dans les processus d'orientation sociale et professionnelle, l'Interfédé lance son GEP « Orientation et Numérique ». Conçu comme une réponse à l'évolution rapide des pratiques à mettre en œuvre liée au paysage numérique par les professionnel-le-s, cet accompagnement vise à vous doter de nouveaux outils, connaissances, perspectives et balises pour exploiter au mieux le potentiel du numérique dans vos processus d'orientation sociale et professionnelle.

En pratique :

Dates :

14 octobre,
5 novembre et
3 décembre 2024

Durée :

3 jours

Intervenant-e-s :

Corinne
TIMMERMANS et
Aurélien AZEROUAL
(Interfédé)

Prix :

75 €

Lieu :

Namur

Taille du groupe :

6 à 12 personnes



Public

Les travailleur-euse-s CISP impliqués dans l'orientation des stagiaires. Cet accompagnement est également ouvert aux membres du CFISPA et des CDM/CdM.



Prérequis

Aucune expérience préalable en matière de compétences numériques n'est requise. Une expérience professionnelle préalable dans le domaine de l'ISP ou des compétences de base en accompagnement et conseil est un plus.



Objectifs

Les objectifs de cet accompagnement sont :

- > Explorer des outils numériques pour l'orientation socio-professionnelle : découverte d'un éventail de technologies numériques et questionnement sur leur valeur ajoutée dans la mission d'accompagnement en orientation et sur leur impact dans la pratique.
- > Adopter une approche éthique et responsable du numérique.
- > Intégrer des nouvelles technologies : initiation à diverses technologies émergentes au cours de l'accompagnement amenant les participant-e-s à réfléchir à la manière la plus juste de les intégrer dans leurs pratiques professionnelles.



Contenus

- > **Réseaux Sociaux et Forums** : comment valoriser l'utilisation des réseaux sociaux et des forums pour développer le réseau professionnel du stagiaire ? Ouvrent-ils les champs des possibles ou au contraire ferment-ils l'horizon en raison des algorithmes ?

- > **Intelligence Artificielle (IA)** : peut-elle être une alliée dans l'amélioration de l'accompagnement professionnel ? Quelle place lui donner dans les processus d'orientation ? Et puis, quel sera l'impact de cette technologie sur les métiers de demain ? Quelle adaptation des compétences nécessitera-t-elle tant de la part des professionnel-le-s que des bénéficiaires ?

- > **Réalité Virtuelle et Vidéos à 360 degrés** : découverte de l'utilisation novatrice de ces technologies et de l'exploitation qui peut en être faite dans le parcours d'orientation, par exemple : témoignages des professionnel-le-s sur le terrain, simulation métier en environnement réaliste... autant de possibles pour renforcer l'engagement des stagiaires dans leur parcours d'orientation.

- > **Serious Games et Simulations** : exploration de l'apprentissage ludique à travers les serious games et les simulations interactives, offrant ainsi des outils ludiques et originaux pour enrichir le programme d'orientation en matière de découverte des métiers.

- > **Questionnaires en ligne** : tests d'outils d'exploration et d'aide à la réflexion pour les stagiaires. Quelle est leur place dans l'accompagnement individuel, collectif ou à distance ? En quoi sont-ils un soutien à l'accompagnement individualisé par un-e professionnel-le de l'orientation ?

- > **Éthique et Balises** : les questions éthiques cruciales liées à l'utilisation du numérique dans l'orientation seront également abordées. Les participant-e-s seront sensibilisé-e-s aux enjeux de la confidentialité des données, de l'équité et de l'inclusion dans un contexte numérique, les aidant ainsi à naviguer de manière responsable et éthique dans cet environnement en constante évolution.



Démarche

L'accompagnement s'appuie sur l'expérience, les connaissances et pratiques des participant-e-s et alterne échanges, découvertes d'outils numériques, apports théoriques, moments de réflexion personnelle et collective.



Développer ses compétences pour accompagner les publics dans leur parcours d'orientation.

SALON DE
L'ORIENTATION
LE 14 OCTOBRE
2025

Près de 70 centres CISP proposent une offre de formation en orientation à travers des essais métiers, des bilans de compétence, de l'orientation générale... sans compter les actions au sein des Carrefours et Cités des Métiers. Celle-ci s'inscrit dans le dispositif OTLAV (Orientation tout au long de la vie) auquel participe le secteur, avec de nombreux partenaires.

Les professionnel-le-s de l'orientation exercent plusieurs fonctions : l'accueil et l'information de 1ère ligne, le conseil et l'animation, l'accompagnement et la formation de longue durée. L'Interfédé participe à plusieurs actions pour soutenir leur montée en compétences dont l'élaboration d'un référentiel métier/compétences pour les métiers de l'orientation et le développement d'un centre de ressources en orientation et un parcours de formation multimodal. Ce dernier, situé au sein de FormaForm, est accessible à tous les signataires de la charte OTLAV, dont les travailleur-euse-s des CISP.

Le déploiement de ces actions est possible grâce à un soutien financier du Plan de relance wallon, mais également du FSE+ à travers le projet "Orientation en CISP" qui a pour objectif de soutenir la professionnalité des acteurs de l'orientation au sein de notre secteur. Groupe d'Echange de Pratique, Salon de l'orientation, co-construction, élaboration d'outils pour le secteur et partage de ceux-ci avec les partenaires sont autant de possibilités qui vous sont offertes d'élargir et renforcer vos compétences, de vous rencontrer et ainsi d'étoffer votre réseau afin d'offrir un service cohérent et de qualité à vos stagiaires ou vos usager-ère-s.



> Rendez-vous au Salon de l'Orientation en CISP !

Le **14 octobre 2025** sera une journée dédiée aux pratiques d'orientation sous toutes leurs facettes à travers des ateliers pédagogiques et réflexifs, des conférences, des rencontres avec les Carrefours et Cités des métiers, un espace de découverte des ressources de l'Outilthèque, la présentation des ressources produites par le secteur... et un espace numérique pour tester et découvrir notamment les productions en réalité virtuelle réalisées avec l'Interfédé. **Bloquez dès à présent la date dans votre agenda !**

> Besoin d'un outil péda ? C'est par ici !

L'Outilthèque regorge de livres, de lettres et de jeux pédagogiques touchant à l'orientation sociale et professionnelle. Photolangages, jeux de rôle

et jeux de plateau pour accompagner de manière ludique les stagiaires dans leur parcours d'orientation.

Menez une réflexion sur le sens de la vie, du travail et des études avec "La vie SENSationnelle", conscientisez à l'importance des Savoir-Faire Comportementaux avec "Chasseur de jobs", partez à la découverte de soi avec le "Jeu des qualités" ou "Mille et une valeurs" ou questionnez les stéréotypes de genre dans les métiers du numérique avec la mallette "IN.forM@TIC" ...et bien d'autres possibilités encore.



> Emprunter un outil et être accompagné-e pour le découvrir !

Le prêt est gratuit et d'une durée de 1 à 4 semaines (sous réserve de disponibilité de l'Outil). Les retraits et retours se font à l'Interfédé ou via les plateformes.

Les demandes de prêt et d'accompagnement à la prise en main sont à adresser par courriel à : infos@interfede.be ou par téléphone au : **081/74.32.00**

Jouez, lisez, testez ! Découvrez l'Outilthèque de l'Interfédé sur le site www.interfede.be/en-pret

**BONUS :
UN EXEMPLAIRE
L'EXPLORAMA
OFFERT !**

GEP orientation : découvrez le "New Explorama" !

En pratique :

Dates :

17 décembre 2024

Durée :

1 jour

Horaire :

9h00 à 16h30

Animatrice :

Sylvie DARRE
(conceptrice
et autrice de
l'EXPLORAMA)

Prix :

25 €

Lieu :

Namur

Taille du groupe :

de 8 à 12 personnes

*Limité à 1
professionnel·le
par CISP. Plusieurs
inscriptions restent
possibles sur liste
d'attente en cas de
places disponibles.*

"L'outil EXPLORAMA utilisé dans les activités d'orientation socioprofessionnelle invite la personne à imaginer, créer, élargir ses horizons tout en lui apportant des pistes très concrètes grâce aux correspondances avec plus de 1500 métiers."

Que vous en soyez utilisateur·rice chevronné·e ou novice, nous vous invitons à le (re)découvrir lors de cet accompagnement qui mettra tant l'accent sur sa prise en main que sur l'échange de pratiques concernant son utilisation.

Et petit bonus : chaque CISP participant recevra un exemplaire de l'EXPLORAMA !



Public

Ce GEP est destiné aux professionnel·le·s du secteur des CISP impliqué·e·s dans des activités d'orientation avec les stagiaires.



Objectifs de l'accompagnement :

> Découvrir et utiliser l'outil EXPLORAMA nouvelle version, par une mise en jeu en tant que participant·e :

- Découvrir l'Explorama des environnements professionnels et réfléchir à la place de ceux-ci dans la problématique d'orientation et d'insertion.

- Découvrir l'Explorama des compétences : utiliser l'image pour identifier ses savoir-faire et reprendre confiance en soi.
- Découvrir le logiciel EXPLORAMA via démonstration et testing.
- > Approfondir sa prise en main via l'échange de pratiques :
 - Identifier les possibilités d'appropriation de l'outil dans les accompagnements individuels et collectifs.
 - Avoir des points de repères ludo-pédagogiques pour construire les accompagnements des stagiaires.
 - Enrichir ses pratiques professionnelles quotidiennes par l'utilisation de l'outil EXPLORAMA.



Démarche

Cet accompagnement se veut pratique et participatif.

Au cours de cette journée vous découvrirez les fondements pédagogiques et les concepts associés à l'EXPLORAMA, vous vivrez les activités proposées. Vous serez plongés en situation, des études de cas et les échanges entre pairs vous permettront une appropriation et un transfert vers VOS pratiques dans VOTRE centre.

La dimension numérique ainsi que les dimensions des diversités telles que dimension genre, handicap etc. seront abordées tout au long de la démarche.

La version en ligne (application L'Explorama) sera également présentée et pratiquée durant la rencontre.



GEP orientation : découvrez l'Odyssée des métiers

« Le jeu de L'Odyssée des métiers s'inscrit dans une démarche d'aide à l'orientation des bénéficiaires. La synthèse entre les deux approches, individuelle et collective, constitue une base solide pour celui et celle qui souhaite "trouver son propre chemin". »

Cet outil est utilisé dans une perspective de développement personnel. Il invite à la découverte d'activités liées à la recherche d'un métier, en aidant à enrichir la réflexion sur son avenir à partir de ses goûts, de ses aptitudes, des métiers, des secteurs d'activité et des centres d'intérêt.

Concrètement, le travail s'organise autour de 4 axes fondamentaux de la personnalité : mon astronaute - ce que je suis ; mon vaisseau spatial - ce que j'aime faire ; mes planètes - mes terrains d'aventure ; ma constellation - les métiers.

Le jeu pédagogique propose d'alterner des activités collectives et des entretiens individuels pour que chaque stagiaire bénéficie d'une analyse personnalisée de son profil, de ses aspirations et de son plan d'action personnel en orientation.



Public

Le GEP Orientation sur la découverte de l'Odyssée des métiers est destiné aux professionnel·le·s du secteur des CISP impliqué·e·s dans des activités d'orientation avec les stagiaires.



Objectifs de l'accompagnement :

- > Découvrir et utiliser l'Odyssée des métiers par une mise en jeu en tant que participant·e et une appropriation du guide d'animation associé.
- > Approfondir sa prise en main via l'échange de pratiques :
 - Identifier les possibilités d'appropriation de l'outil dans les accompagnements individuels et collectifs.

- Acquérir des points de repères ludo-pédagogiques pour construire un accompagnement personnalisé.
- Enrichir ses pratiques professionnelles par l'utilisation de l'Odyssée des métiers.



Démarche

Cet accompagnement se veut dynamique et interactif. La prise en main des 4 parties se fera en deux temps : d'abord la réalisation de l'exercice dans la posture de bénéficiaire, puis dans la posture de professionnel·le, l'analyse et l'échange quant à l'utilisation concrète dans son contexte professionnel guidés par l'animatrice où seront abordés la construction de séquences pédagogiques, d'animation groupale et d'exploitation individuelle...



En pratique :

Dates :

24 septembre 2024

Durée :

1 jour

Horaire :

9h00 à 16h30

Animateur·rice·s :

Charlotte PRIGNON
et Jacques RORIVE
(CALIF asbl)

Prix :

25 €

Lieu :

Namur

Taille du groupe :

de 8 à 15 personnes

Orientation en CISP

**En pratique :****Dates :**

Les dates seront communiquées via les Actus de la Formation

Durée :

3 jours

Horaire :

9h00 à 16h30

Animatrices :

Marie LEDENT (ALEAP) et Corinne TIMMERMANS (Interfédé)

Des intervenant-e-s pourront être associé-e-s en fonction des thématiques travaillées.

Prix :

75 €

Lieu :

Namur avec possibilités de déplacement en Wallonie

Taille du groupe :

de 8 à 12 personnes

Agrandir sa boîte à outils orientation !

GEP orientation : manifestation d'intérêt

Vous connaissez un chouette outil ? Vous êtes prêt-e à le présenter à vos pairs dans un cadre convivial et bienveillant ? Vous souhaitez découvrir des outils pédagogiques liés à une thématique spécifique en lien avec l'orientation ?

Rejoignez un groupe dynamique où créativité, partage et bonne humeur sont au rendez-vous ! L'Interfédé vous concocte trois rencontres riches et constructives au service de votre pratique, de celle de vos collègues et... des publics avec lesquels vous travaillez au quotidien.

Le GEP, ce sont des moments d'échanges, d'analyse réflexive, de création d'outils, de co-construction pédagogique sur une thématique choisie par les participant-e-s. À la fin du parcours, les fiches pédagogiques seront publiées sur votre PedaTech CISP et disponibles à toutes et tous.

Envie d'en savoir plus sur les fiches outils des précédents GEP ori ? C'est par ici :

www.interfedede.be/fiches-outils-orientation

Et très bientôt sur votre PedaTech CISP !



Nous vous invitons dès à présent à manifester votre intérêt ! Intéressé-e ? Inscription sur liste d'attente via formation@interfedede.be

GT Référentiel "Commis de cuisine"

L'Interfédé, accompagnée des Fédérations CISP, organise un GT référentiel "commis de cuisine".

**Public**

Afin de co-construire ensemble cette nouvelle version du référentiel nous faisons appel à votre expertise en tant que formateur-riche dans cette filière.

**Objectifs de l'accompagnement :**

Les objectifs de ce groupe de travail sont de s'approprier les référentiels actuels, d'identifier les compétences nécessaires au métier et d'adapter le référentiel de l'Interfédé afin qu'il corresponde au mieux à la réalité.



L'essor n°109 > 32 < 3^e trim 2024

FORMATION ET ACCOMPAGNEMENT 2024-2025

Reconnaissance des acquis
de formation en CISP

En pratique :**Dates :**

20 septembre, 15 octobre et 22 novembre 2024

Durée : 3 jours**Horaire :** 9h30 à 15h30**Animateur.trice.s :**

Audrey THENY (ALEAP),
David BREDART (CAIPS)
et Alicia DE FAYS (Interfédé)

Prix : Gratuit**Lieu :** Namur**Taille du groupe :**
de 3 à 18 personnes

GEP Outils Référentiels

Vous souhaitez clarifier l'utilisation des référentiels ? Vous aimeriez disposer d'outils concrets pour faciliter cette démarche ?

Les fédérations et l'Interfédé des CISP vous proposent de se rencontrer afin d'échanger et d'avoir une meilleure compréhension des éléments suivants :

- > Les besoins relatifs à l'usage des référentiels dans les centres.
- > Les freins et facilitateurs qui jouent sur cette compréhension du paysage référentiel.
- > Comment les référentiels interviennent dans les pratiques quotidiennes des CISP ?



Public

Les formateur·rice·s et coordinateur·rice·s pédagogiques du secteur CISP.



Objectifs

Le but final de ces Groupes d'Echange de Pratique serait la création collective d'un ou plusieurs outils qui permettraient de faciliter la prise en main des référentiels pour les travailleur·euse·s du secteur.



Visite d'un Centre de Validation des Compétences

Vous souhaitez vous familiariser avec le sujet de la validation des compétences et les liens qui existent entre les CISP et le dispositif ? Vous vous posez des questions sur les épreuves de validation et les éventuelles possibilités de partenariats avec des centres VDC ?

Vous ne savez pas par où commencer pour amener vos stagiaires à la validation des compétences ? Si vous vous posez toutes ces questions et êtes novices sur le sujet, cette rencontre est faite pour vous !

Nous vous proposons de découvrir le dispositif de validation des compétences à travers une visite de terrain d'un Centre de Validation des Compétences agréé.

La visite aura lieu au **Centre de Validation des Compétences l'École de Promotion Sociale de Sambreville, le 17 septembre 2024** pour une durée d'une matinée.

Signalez votre intérêt à l'adresse formation@interfedeb.be et à l'adresse denise.palermo@interfedeb.be mentionnant en objet **"Initiation VDC - Visite de Centre"**.



En pratique :

Dates :

26 septembre
et 25 octobre 2024

Horaires :

9h00 à 15h30

Animateur·trice·s :

Audrey THENY
(ALEAP),
David BREDART
(CAIPS),
Laura FOURNAUX
(Lire et Ecrire) et
Anne LAMBERT
(UNESSA)

Prix :

50 €

Lieu :

Namur

Taille du groupe :

de 6 à 15 personnes

Partenariat pour la formation technique

C'est à travers des partenariats que l'Interfédé propose aux travailleur·euse·s du secteur une offre de formation technique. Plusieurs pistes sont possibles :

> Le catalogue FormAction : www.catalogueformation.be

Destiné aux asbl du secteur non marchand francophone, il propose plus de 400 formations dans 5 domaines : la santé et la sécurité au travail, les relations internes aux équipes de travail, les outils de gestion pour les organisations, les relations avec les publics bénéficiaires et les méthodes et outils d'intervention et d'animation. Avec une offre de formation spécifique dans l'**accueil de l'enfance et animation**.



> Les catalogues conventionnés au Fonds 4S : www.fonds-4s.org

Le Fonds 4S a noué des conventions avec d'autres Fonds sectoriels et des centres de compétences pour permettre aux travailleur·euse·s des asbl relevant de la CP 329.02 d'accéder à leurs catalogues de formation dont Horeca Forma Wallonie, le CEPEGRA, la Mission wallonne des secteurs verts, Technobel, Forem business et le Centre de Compétences Tourisme présentés ci-dessous.

La participation se fait sans frais d'inscription préalable qui sont comptabilisés dans le Budget Maximum Autorité (BMA) de l'asbl (plus d'infos sur le BMA - www.fonds-4s.org/soutien-formation/#quel).

Les inscriptions se font directement auprès de l'organisme conventionné par le Fonds 4S.

> FormaForm : www.formaform.be/nos-services/formation-techniques - NEW

FormaForm dispose dorénavant d'une offre de formation technique qui comprend :

- un catalogue de formations où vous pouvez retrouver des formations concernant différents secteurs (disponible à l'automne);
- la possibilité de demander des formations personnalisées qui ne se retrouvent ni dans les offres des Fonds sectoriels ni dans le catalogue;
- des immersions professionnelles et des voyages apprenant dans le cadre du projet Itineris.

> BioWallonie - www.biowallonie.com/accompagnement/formations/enseignement - NEW

Dans le cadre du Plan Formation Bio financé par le SPW plusieurs actions de formation sont organisées pour les formateur·rice·s et les enseignant·e·s autour notamment de la gestion des sols, de la boulangerie, de la préparation de la viande, du maraîchage. Le 15 octobre 2024, les formateur·rice·s et enseignant·e·s sont invité·e·s à une journée de réseautage à Gembloux.

Sur le site, vous trouverez également des outils pédagogiques et une liste de sites d'information sur le bio et l'alimentation durable.

> Horeca Forma Wallonie : horecaformawallonie.be

Concerne l'Hôtellerie, la Restauration (y compris collective) et les Cafés (débits de boisson) et les établissements proposant repas, boisson et nuitées contre paiement.

> Industrie graphique - Le Cepegra : www.formation-cepegra.be

Le Centre de compétence de l'industrie graphique en impression, multimédia, traitement d'image et webdesign propose des formations pour tous les domaines de la communication visuelle, dans l'e-commerce...

> Métiers verts - La Mission wallonne des secteurs verts : www.secteursverts.be/index.php/catalogue

Formations en parcs et jardins, élagage, horticulture...

Les rubriques "Agriculture" et "Machines agricoles" ne sont pas accessibles aux travailleur·euse·s de la CP 329.02.



> Formation de l'Agence Wallonne du Patrimoine (AWAP) : agencewallonnedupatrimoine.be/former

Formations aux métiers du patrimoine (bois, chaux, parachèvement, pierre, patrimoine funéraire, vitraux, archéologie...).

> Technobel : www.technobel.be/fr

Le centre de compétence est spécialisé dans les métiers du numérique, Technobel propose des formations qui explorent l'ensemble des Technologies de l'Information et de la Communication.

> Forem business : www.leforem.be/particuliers/formations-management-et-commerce.html

Le Centre de compétence Forem Management & Commerce cible les domaines du management, de la distribution et du commerce avec notamment des formations en ressources humaines, gestion du temps, gestion d'équipe, gestion de projet et management.

> Le Centre de Compétences Tourisme : www.formation-tourisme.be/

Le Centre de compétence Forem dédié au tourisme propose notamment des formations liées à la gestion des réseaux sociaux, en création de podcasts, en néerlandais...

> Industrie alimentaire - Alimento : www.alimento.be

Le centre de formation de l'industrie alimentaire en Belgique propose des actions pour la formation des travailleur·euse·s ou des stagiaires, des outils pédagogiques, un soutien pour contacter les entreprises de l'agroalimentaire ou organiser des visites des Centres de compétence Epicuris et FormAlim.

Contact : Nomiki MACRILLO
Tél : 02/528.89.50
nomiki.macrillo@alimento.be



> Métiers de bouche - Epicuris : www.epicuris.be/

Le Centre de compétence des "Métiers de bouche" (métiers du secteur Horeca, boulangers, pâtisseries...) propose aussi des formations dans le domaine de l'alimentation durable. Les travailleur·euse·s du secteur CISP peuvent y participer gratuitement sous réserve de places disponibles.

Contact : Nancy ORBAN
Tél : 0497/57.00.85
nancy.orban@formation-epicuris.be

> Construction - Plateforme "Building your learning" : www.buildingyourlearning.be/frontpage

Constructiv propose une bibliothèque numérique interactive où vous trouverez un grand nombre de ressources didactiques en relation avec les réalités de la construction. L'accès est gratuit, mais nécessite de s'enregistrer pour télécharger les documents.

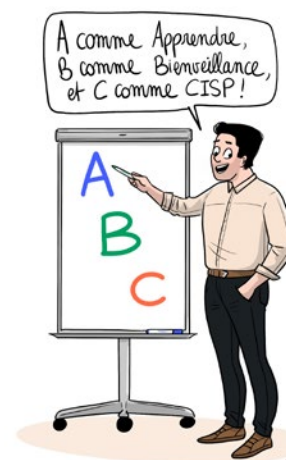


> Volta : <https://volta-org.be/fr/academy/volta-academy/e-learning-volta>

Les modules e-learning de la "Volta Academy" sont accessibles gratuitement.

> Lire Et Ecrire CF pour l'Alpha : <https://lire-et-ecrire.be/Formations-pour-travailleurs-et-benevoles>

Lire et Ecrire CF propose des formations qui visent à améliorer la qualité de l'alpha et à informer, sensibiliser, conscientiser pour améliorer la prise en compte des personnes analphabètes. Dans leur catalogue, plusieurs types de formations : des formations de base (pour aborder, découvrir et expérimenter les approches pédagogiques en alphabétisation), des formations continuées (pour permettre une réflexion et une remise en question de ses pratiques en tant que travailleur·euse dans l'alphabétisation) et des formations à des outils développés par Lire et Ecrire (ex : mallettes pédagogiques).



**Partenariat pour
la formation technique**

Programme de formation et d'accompagnement de l'Interfédéré 2024-2025

Calendrier 2024

	PAGE	SEPTEMBRE
NOS MÉTIERS		
Être formateur ou formatrice en CISP	13	
Exercer une fonction administrative en CISP	17	
Être directeur·rice en CISP : diriger sans (s') épuiser	18	
MA BOITE À OUTILS		
Déontologie et secret professionnel dans le transfert des données stagiaires	20	26 septembre
Comment accompagner les stagiaires présentant des difficultés en santé mentale ?	22	
GEP Mobilité	23	
GEP Communication	23	
GEP Prison	25	
MES OUTILS NUMÉRIQUES		
Webinaire de présentation de la PédaTech CISP	8	
Boostez votre créativité avec Canva et Genially !	26	
L'intelligence artificielle. Quoi ? Pourquoi ? Comment ? Qu'en faire en CISP ?	27	
GEP Orientation et numérique	28	
ORIENTATION EN CISP		
GEP Orientation : découvrez le "New Explorama" !	30	
GEP Orientation : découvrez l'Odyssée des métiers	31	24 septembre
RECONNAISSANCE DES ACQUIS DE FORMATION EN CISP		
GT Référentiel 'Commis de cuisine'	32	20 septembre
GEP Outils référentiels	33	26 septembre
Visite d'un centre de Validation des Compétences	33	17 septembre

OCTOBRE	NOVEMBRE	DÉCEMBRE
	13 novembre	19 décembre
	12, 21 et 28 novembre	5 et 17 décembre
	26 novembre	
	15 et 29 novembre (groupe 1)	5 et 19 décembre (groupe 2)
1 ^{er} octobre		
18 octobre		
		2 décembre
3 octobre		
	19 novembre	10 décembre
16 octobre	6 novembre	
14 octobre	5 novembre	3 décembre
		17 décembre
15 octobre	22 novembre	
25 octobre		



Programme de formation et d'accompagnement de l'Interfédéré 2024-2025

Calendrier 2025

	PAGE	JANVIER	FÉVRIER
CONNAISSANCE DU SECTEUR			
CISP Quesako	10		4 et 11 février
Les statuts des stagiaires	11		
Stages en entreprise	12		
NOS MÉTIERS			
Être formateur ou formatrice en CISP	13	21 janvier	20 février
Autorité bienveillante	14		
Évaluation des compétences avec les stagiaires	15	14 et 23 janvier	
Construire une séquence pédagogique en CISP	16		
Être directeur-riche en CISP : Diriger sans (s') épuiser	18	28 janvier	
GEP Formateur et formatrice des savoirs de base	19		
GEP Formateur et formatrice EFT	19		
MA BOÎTE À OUTILS			
Gérer les conflits et les stagiaires « perturbateurs » dans la relation pédagogique	21		
Former en prison : comprendre l'institution et apprivoiser son environnement de travail	24	9 et 16 janvier	
ORIENTATION EN CISP			
Agrandir sa boîte à outils orientation : GEP Orientation	32		
Salon de l'Orientation en CISP	29		



MARS	AVRIL	MAI	JUIN	SEPTEMBRE	OCTOBRE
20 et 25 mars		20 mai			
13 mars	10 avril				
	3 et 15 avril				
		15 et 22 mai			
13 mars	24 avril		3 juin	18 septembre	
11 mars		27 mai			16 octobre
A déterminer avec vous ! Manifestez votre intérêt à formation@interfedeb.be					
			5 et 17 juin		
A déterminer avec vous ! Manifestez votre intérêt à formation@interfedeb.be					
					14 octobre



Découvrez tous les CISP de Wallonie sur cisp.be

Les cinq fédérations membres de l'Interfédération des CISP sont :

AID Actions Intégrées de Développement
www.aid-com.be
tél. 02/246.38.61 (62 ou 65)

ALEAP Association Libre soutenant l'Émancipation, les Apprentissages et la Professionnalisation
www.aleap.be
tél. 081/24.01.90

CAIPS Concertation des Ateliers d'Insertion Professionnelle et Sociale
www.caips.be
tél. 04/337.89.64

Lire et Écrire Wallonie
www.lire-et-ecrire.be
tél. 081/24.25.00

UNESSA - Fédération de l'Accueil, l'Accompagnement, l'Aide et les Soins aux personnes
www.unessa.be
tél. : 081/32.76.60

Secrétaire de rédaction
Véronique KINET 081/74.32.00
secretariat@interfed.be

Rédactrice en chef
Aurore ANDRÉ

Ont contribué à la rédaction des articles

Frédéric ANDRIEN
Aurélien AZEROUAL
Alicia DE FAYS
Marina MIRKES
Astrid MOKOKO
Denise PALERMO
Corinne TIMMERMANS
Benjamin VOKAR
et les intervenant-e-s des formations et accompagnements du programme

Crédit illustrations

Céline Bailleux
www.celine-bailleux.com

L'essor

La revue trimestrielle
du secteur de l'insertion
socioprofessionnelle

Rue Marie-Henriette, 19-21
5000 Namur
Tél.: 081/74 32 00
secretariat@interfed.be

Interfédération des CISP asbl
AID • ALEAP • CAIPS • Lire et Écrire
Wallonie • UNESSA

Mise en page : Olagil
www.olagil.be



L'interfédéré
CISP

www.interfed.be

Interfédération des centres
d'insertion socioprofessionnelle
ASBL

N° d'entreprise : BE 0439.244.011
N° de compte : BE 60 0013 2078 8170

Les données diffusées pourront être
reproduites par tout utilisateur qui sera tenu
d'en indiquer la source.

Avec le soutien
de la Wallonie
et de l'Union européenne

